



CREATEUR D'AMBIANCE

BIVOIS 

LITHON 

SOMMAIRE

À PROPOS DE BIVOIS	3 – 17
GREYSTONE	18 – 39
DALLES DE TERRASSE	40 – 61
PAVÉS DÉCORATIFS	62 – 109
MURS	110 – 127
PALISSADES	128 – 139
BLOCS BANCS	140 – 141
MARCHES	142 – 147
BLOCS-MURS	148 – 149
ACCESSOIRES	150 – 151
FABRICATION SUR MESURE	152 – 157
INFORMATION UTILES	158 – 166





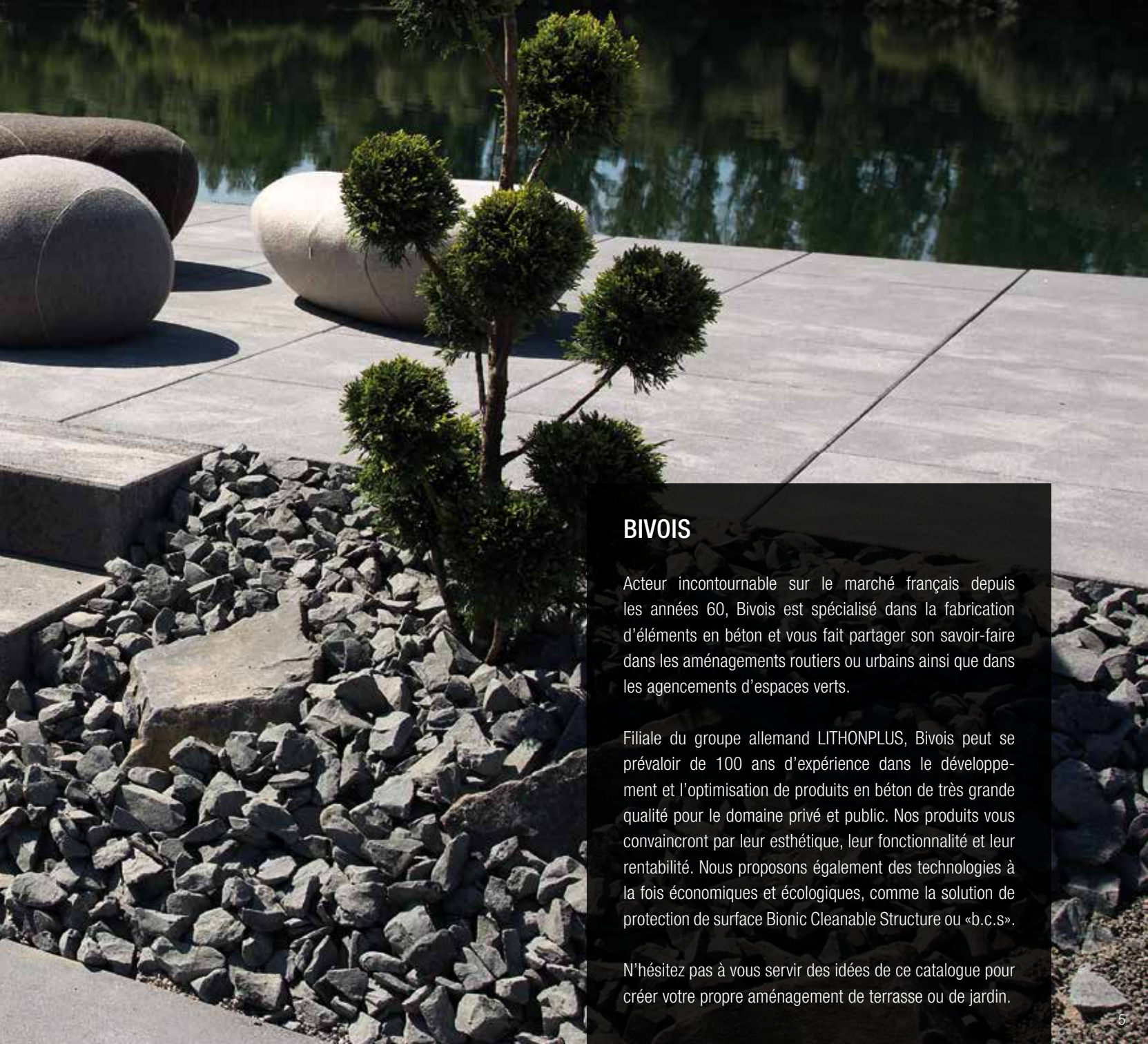
IDÉES NOUVELLES POUR L'HABITAT

Votre jardin et votre terrasse sont le reflet de votre personnalité.

L'endroit idéal pour savourer un bon petit déjeuner en été, se détendre au soleil et profiter d'un magnifique coucher de soleil un verre de vin à la main.

Puisez votre inspiration dans nos nombreuses idées d'aménagement. Le jeu des couleurs, des formes et des structures traduit votre propre style.





BIVOIS

Acteur incontournable sur le marché français depuis les années 60, Bivois est spécialisé dans la fabrication d'éléments en béton et vous fait partager son savoir-faire dans les aménagements routiers ou urbains ainsi que dans les agencements d'espaces verts.

Filiale du groupe allemand LITHONPLUS, Bivois peut se prévaloir de 100 ans d'expérience dans le développement et l'optimisation de produits en béton de très grande qualité pour le domaine privé et public. Nos produits vous convaincront par leur esthétique, leur fonctionnalité et leur rentabilité. Nous proposons également des technologies à la fois économiques et écologiques, comme la solution de protection de surface Bionic Cleanable Structure ou «b.c.s.».

N'hésitez pas à vous servir des idées de ce catalogue pour créer votre propre aménagement de terrasse ou de jardin.

A close-up photograph of three bees on a bright yellow flower. The bees are positioned in the upper left and center of the frame, with their heads and wings clearly visible as they interact with the flower's center. The background is a soft, out-of-focus purple and blue gradient.

DURABILITÉ - NOTRE STRATÉGIE

ENTREVOIR L'AVENIR POUR UN MONDE MEILLEUR!

Nous nous engageons activement pour la protection du climat. La minimisation de notre bilan CO₂ dans la production de produits en béton et l'augmentation de l'efficacité énergétique sont des tâches centrales pour atteindre l'objectif de la neutralité climatique.

De plus, nous soutenons l'économie circulaire par une gestion respectueuse et une utilisation efficace de nos ressources et par l'utilisation de matériaux recyclés. Une partie importante de nos investissements et projets de recherche est orientée vers ces sujets.

Nous prenons notre responsabilité sociale au sérieux. Nous soutenons activement le développement durable de nos communautés locales avec des mesures et des projets efficaces. Nous voulons continuer à offrir à nos employés un bon travail et des qualifications de qualité. Nous portons une attention particulière à leur santé et leur sécurité.

Grâce à notre engagement dans le développement de produits durables, nous créons de la valeur ajoutée pour la société et encourageons la construction de projets et d'infrastructures durables.

SUJETS CLÉS

PROTECTION ENVIRONNEMENTALE

»Nous assumons notre part de responsabilité mondiale et minimisons au maximum notre impact sur le climat. Réduire notre empreinte carbone est une tâche essentielle sur la voie de la neutralité climatique.«

RESPONSABILITÉ SOCIALE

»Nous sommes très heureux d'assumer notre responsabilité sociale envers nos communautés locales et nos employés.«

GESTION D'ENTREPRISE

»Des structures et des procédures stables nous donnent la sécurité nécessaire pour agir, créer de la transparence et permettre un contrôle et une divulgation de haute qualité.«

PRODUITS

»Grâce à l'innovation continue et au développement de produits durables, nous créons de la valeur ajoutée pour la société.«



La ligne de produits durables.

RÉGIONALE.

De la région. Pour la région.

Les produits Lithon Blue® sont fabriqués pour le marché régional. Les matières premières, telles que le sable, les gravillons et le gravier, proviennent exclusivement de fournisseurs régionaux de matières premières locales. Nous économisons ainsi de nombreux kilomètres de transport et donc d'émissions de CO₂.

RESPECTUEUX DES RESSOURCES.

Jusqu'à 40 % de matériaux recyclés.

Les produits Lithonplus sont recyclables à 100 %. Le matériau recyclé ainsi obtenu est incorporé dans les granulats des nouveaux produits Lithon Blue®. Nous économisons ainsi jusqu'à 40 % de granulats naturels et préservons les ressources de notre planète.

CYCLE NATUREL DE L'EAU.

Laisser l'eau de pluie s'infiltrer.

Les produits Lithon Blue® posés de manière à pouvoir être infiltrés permettent à la pluie de s'infiltrer librement dans le sol. Ils contribuent ainsi à la formation continue de la nappe phréatique et à la protection des précieux réservoirs d'eau.

100 % D'ÉLECTRICITÉ VERTE.

0 g/kWh_{el} de CO₂. - de l'électricité produite.

En utilisant dans toutes nos usines exclusivement de l'électricité verte HeiVoltage® certifiée par le TÜV et produite à partir d'énergie éolienne pure, nous réduisons les émissions de CO₂ - par rapport au mix électrique du réseau.



RAINPLUS R40

Cohérent. Écologique.

Rainplus R40 est le développement ultérieur du populaire Rainplus LP avec un accent constant sur le respect des critères Lithon Blue®. Visuellement aucune différence avec les produits conventionnels. Tous les critères de qualité sont assurément remplis.

- Système de pierre individuel varié
- Surface en béton classique CASSERO
- Protection de décalage LP 4 pour une stabilité de surface élevée
- Mini biseau comme protection des bords
- Convient aux constructions capables d'infiltration

Formats: 20/10/8¹, 20/20/8, 30/15/8, 30/20/8, 30/30/8¹ und 60/30/8²

Couleurs:

anthracite



granit marbré



titane



¹ dans anthracite

² dans granit marbré et titane

Le premier produit Lithon Blue®

Jusqu'à
40 %
de matériaux
recyclés

0 g/kWh_{el}
Émission de CO₂

Pavés
100 %
recyclables



YOUR FLOOR – LIVE CONFIGURATEUR

Créer votre jardin par simple clic.

Chaque jardin a sa propre signature et est le résultat d'une planification intensive. YOUR FLOOR prend en charge cette phase créative passionnante comme une aide à la visualisation, un générateur d'idées et un guide produit.



Les produits marqués de cette icône peuvent être configurés.

- 1: Téléchargez votre propre photo ou sélectionnez un paysage.
- 2: Développer une idée de design: en fonction du paysage, en plus des sols, il y a aussi des marches, des murs ou des palissades configurer.
- 3: Notez la combinaison de motifs, envoyez-la et imprimez-la.
- 4: Demande et commande de produits.

Démarrez YOUR FLOOR directement sur www.bivois.fr

YOUR FLOOR fournit des aides d'orientation de première classe.



CONCEPTEUR DE TERRASSES

Calculateur des besoins et planificateur tout en un

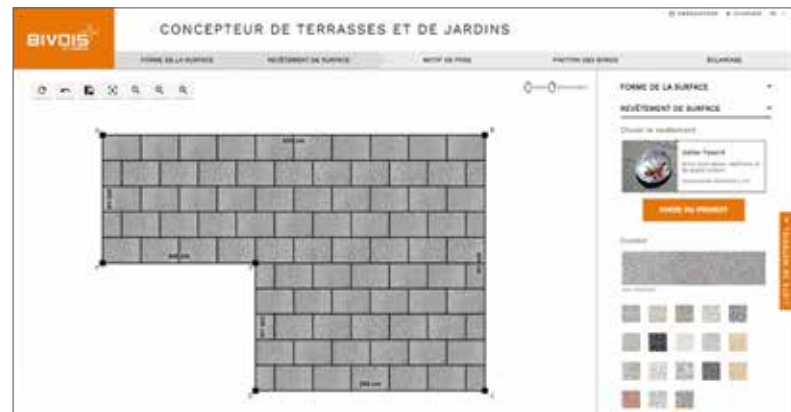
Une fois le choix des produits fait, il ne reste plus que quelques étapes à franchir pour obtenir la terrasse de vos rêves. Mais quelle pose sera la plus efficace sur ma surface et de combien de matériaux ai-je besoin?

Avec le planificateur de terrasses et de jardins, vous devenez vous-même un professionnel de la planification sans connaissances préalables et établissez le plan de votre projet personnel.



Planification en quelques étapes

- 1: Choisir entre des formes prédéfinies ou dessiner sa propre terrasse.
- 2: Choisir la dalle de terrasse souhaitée parmi différents styles.
- 3: Définir le point de départ et choisir le modèle de pose.
- 4: Si vous le souhaitez, entourer la terrasse de pierres de bordure et placer des spots LED.
- 5: Enregistrer la configuration, la télécharger au format pdf ou commander immédiatement les articles prévus.



Démarrez le concepteur de terrasses directement sur www.bivois.fr

CONCEPTEUR DE MURS

Planifier un mur individuel sans effort

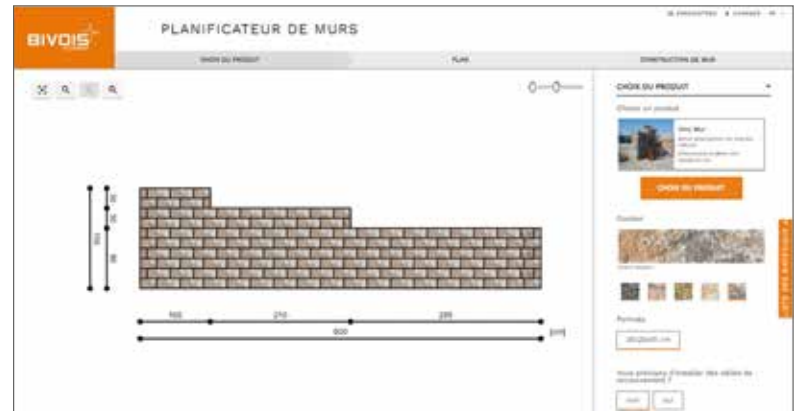
Les murs dans le jardin créent une structure et mettent des accents visuels. Le planificateur de mur intuitif vous permet de concrétiser vos idées. Charme rustique ou élégance moderne – choisissez parmi une multitude de pierres et d'options de design pour concevoir votre mur à votre goût.

Pour lancer votre configuration, le planificateur n'a besoin que de deux données: La hauteur et la largeur du mur. Vous obtenez alors la visualisation et les besoins exacts en briques pour votre projet. De plus, le planificateur crée automatiquement un plan de pose avec des briques numérotées.



Planification facile

- 1: Choisir les briques et la couleur souhaitées.
- 2: Choisir le plan du mur parmi les formes prédéfinies ou le dessiner soi-même.
- 3: Définir la hauteur du mur et, si souhaité, le nombre de marches.
- 4: Enregistrer la configuration, la télécharger au format pdf ou commander directement les articles prévus.



Démarrez le concepteur de murs directement sur www.bivois.fr

LITHON BLUE

Les produits Lithon Blue® se caractérisent par des caractéristiques écologiques tout au long du cycle de vie: de la fabrication à la construction en passant par l'élimination.

Un produit Lithon Blue® répond aux critères:

RÉGIONAL. De la région, pour la région

PRÉSERVER LES RESSOURCES. Jusqu'à 40 % de matériaux recyclés.

100% GREEN POWER. 0 g/kWh_{el} d'émissions de CO₂.

CYCLE NATUREL DE L'EAU. Permettre à l'eau de pluie de s'écouler.



GERER LES EAUX DE PLUIE

Les municipalités sont de plus en plus exigeantes et favorisent le descellement des revêtements de chaussée. Cette composante économique rend attractif le choix des revêtements perméables. De plus, cela a également beaucoup de sens d'un point de vue écologique: l'eau de pluie est renvoyée directement dans le sol, augmentant ainsi la formation de nouvelles eaux souterraines et réduisant en même temps l'afflux dans le système d'égouts.

Il existe aujourd'hui un large choix de systèmes de pavage perméables. En plus des pavages éprouvés pour les joints de gazon et de drainage avec des joints larges et élargis, des systèmes de pavage modernes avec un motif de joint plus fin et un grand confort de marche.



PROTECTION DE SURFACE »A.C.P.«

»ADVANCED CONCRETE PROTECTION«

Tous les produits haut de gamme de Greystone Ambient & Style sont recouverts en usine d'une protection de surface «advanced concrete protection», «A.C.P.» en abrégé.

Ce système protège efficacement les dalles de terrasses et les marches des salissures et facilite leur entretien grâce à une couche d'imperméabilisation. Résultat: les dalles sont mieux protégées contre les accumulations de calcaire et les taches d'humidité. Le système «A.C.P.» tire son efficacité de son fonctionnement: il consiste à remplir les pores de la surface et à évacuer l'eau. Se crée alors une fine couche de protection qui imperméabilise la surface du béton et renforce légèrement le coloris. L'augmentation du niveau de brillance est minime.



PROTECTION DE SURFACE »B.C.S.«

»BIONIC CLEANABLE STRUCTURE«

La technologie «b.c.s.» protège les produits en béton des salissures et facilite leur entretien. Ce système efficace de protection de surface fait preuve durablement d'une résistance hors du commun. En effet, l'imprégnation en profondeur s'avère inaltérable dans le cadre d'une utilisation dite normale, tout en permettant au produit de respirer, ce qui est essentiel.

L'esthétique des surfaces est préservée, sans aucun effet de brillance artificiel. Du point de vue écologique, ce système de protection efficace est obtenu à partir de matières premières totalement neutres. La solution de support est l'eau.



DIVERS ET NATUREL

Les nombreuses facettes du béton se reflètent dans les formes, surfaces et couleurs uniques de ce modèle.

Le béton est fabriqué à partir de sable, de gravier et de roche calcaire, pour un produit véritablement naturel.

Toute une variété de formats et de couleurs ainsi que des éléments de conception particuliers comme la rosace Rocca offrent un espace créatif pour une ambiance unique.

Une couche interne stable, le cœur du béton, assure la solidité du produit. Elle est également la base des excellentes qualités physiques du produit. Ce pavé convient tout particulièrement dans les zones où la tradition et le respect de l'environnement naturel sont importants.



DIAMANT – SURFACE DE PIERRE NATURELLE GRÉSÉE ET GRENAILLÉE

La surface est d'abord finement grésée, puis légèrement grenillée avec des billes d'acier inoxydable. Après le second affinage, la pierre est légèrement rugueuse, de petites nuances plus brillantes apparaissent.



PASAND – SURFACE DE PIERRE NATURELLE FINEMENT GRENAILLÉE

Le grenillage minutieux de la surface avec de minuscules billes en acier inoxydable libère les splitts précieux et lisse leurs bords. Le résultat est une surface fine légèrement rugueuse.



VELUTO – FINITION SATINÉE

Une sensation de velours caractérise cette finition. L'ajout de mica crée un des reflets chatoyants qui varient, en fonction de la luminosité.



BELLEVUE – SURFACE EN PIERRE NATURELLE LAVÉE

À l'aide de jets d'eau, la surface du pavé est soigneusement lavée. Les gravillons de pierre naturelle apparaissent alors, donnant à la surface toute son expression.



NUANZA – SURFACE MARBRÉE CLASSIQUE

Des splitts de pierre naturelle en surface donnent à Nuanza un aspect naturel ressemblant à une véritable pierre. Les pavés sont planes et offrent un bon de confort de marche.



TRACTO – SURFACE EN PIERRE NATURELLE FRAISÉE

Les surfaces sont soigneusement fraisées avec des outils diamantés spéciaux. Cela leur donne un look très naturel, proche de la pierre à l'état brut.



BRILLANT – SURFACE DE PIERRE NATURELLE FINEMENT POLIE

Un grésage fin donne une surface agréable, lisse et fermée. La palette de coloris variée des agrégats de pierre naturelle offre un finisch d'une brillance soyeuse et mate.



ROCCA FINE – SURFACE EN BÉTON LÉGÈREMENT VIEILLIE

Les pavés en béton sont vieillis artificiellement par un processus mécanique. Le dessus du pavé et les chanfreins sont légèrement usés, ce qui lui confère une touche naturelle.



ROCCA – SURFACE DE BÉTON VIEILLI

Une surface fortement vieillie caractérise Rocca. Les arêtes et les coins sont fortement cassés et semblent particulièrement naturels en raison de l'irrégularité intentionnelle. Le dessus du pavé prend un aspect rustique.



CASSERO – SURFACE DE BÉTON BRUT

La surface de béton brut est rectiligne et se caractérise par l'homogénéité et des lignes d'arêtes claires. Le joint reste fin.





GREYSTONE

AMBIENT & STYLE

POUR L'AMOUR DU DÉTAIL

Des dalles et marches uniques pour votre jardin et votre terrasse: c'est la spécialité de Greystone Ambient & Style. Un procédé spécial, la méthode «wet cast», permet de reproduire des éléments au détail près. Les structures naturelles de l'original sont apposées comme lors d'un dépôt d'empreinte. Les pavés de béton ainsi créés se distinguent par leur aspect naturel, avec des bords et une structure irréguliers.

La protection de surface «advanced concrete protection» – «A.C.P» en abrégé, dont les collections sélectionnées sont déjà munies, est un atout majeur.

Vous trouverez toutes les dalles et marches fabriquées selon la méthode «wet cast» dans le chapitre suivant.



Planches structurées bordage, anthracite | 100 x 15



YOUR FLOOR

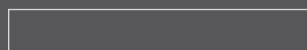
PLANCHES STRUCTURÉES BORDAGE

Embarquez pour une croisière avec nos nouvelles planches bordage.

Bordage vous donnera la sensation d'évoluer sur le pont d'un bateau grâce à sa surface en béton offrant l'aspect et le confort du bois, même pieds-nus.

Elle se décline dans 2 coloris: un brun chaud et un anthracite intemporel.

Longueur x largeur x hauteur [en cm]	Qté nécessaire [env. pces/m ²]	Poids [env. kg/m ²]
100 / 15 / 4,5	6,67	106,67



Échelle 1:25



WETCAST

anthracite



brun



Planches structurées bordage, brun / 100 x 15





Planches structurées, brun | 90 x 30

GREYSTONE

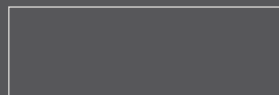
AMBIENT & STYLE

PLANCHES STRUCTURÉES

L'aspect de surface finement veiné de cette «planche» donnera à vos surfaces une esthétique intemporelle et un look résolument moderne.

Elles est proposée dans 2 coloris très tendance (brun naturel et anthracite).

Longueur x largeur x hauteur [en cm]	Qté nécessaire [env. pces/m ²]	Poids [env. kg/m ²]
90 / 30 / 4	3,70	91,85



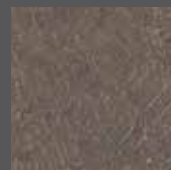
Échelle 1:25



WETCAST

anthracite

brun



Planches structurées, anthracite / 90 x 30





Titania, Béton visible brut – gris platine / 100 x 100

GREYSTONE

AMBIENT & STYLE



YOUR FLOOR

TITANIA

L'aspect esthétique, les dimensions généreuses et un matériau typique à la fois classique et moderne pour l'architecture donnent un style particulier aux surfaces étendues dans un environnement architectural moderne. Les dalles finement ponçées sont particulièrement denses et homogènes. Les dalles Titania peuvent être posées avec des joints fins ou larges: l'utilisation de graviers brillants crée notamment un effet unique.

Longueur x largeur x hauteur [en cm]	Qté nécessaire [env. pces/m ²]	Poids [env. kg/m ²]
100 / 25 / 5	4	115
100 / 50 / 5	2	115
100 / 100 / 5	1	115

BLOCS-MARCHES TITANIA

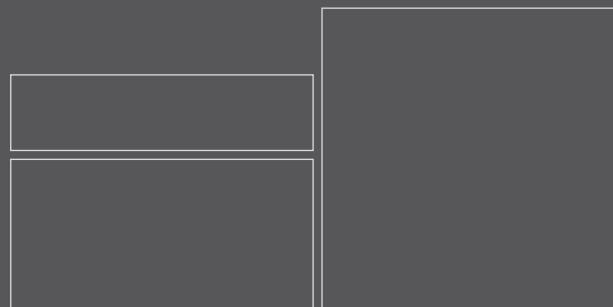
Le complément idéal des dalles de terrasse grand format.

Longueur x largeur x hauteur [en cm]	Qté nécessaire [env. pces/ml]	Poids [env. kg/ml]
50 / 35 / 14	2	120
100 / 35 / 14	1	120

Uniquement Béton visible brut



Blocs-marches Titania, Béton visible brut – gris



Échelle 1:25





GREYSTONE

AMBIENT & STYLE

TITANIA – DALLES TRAPEZOÏDALES

Agréables à l'œil et confortables à la marche, ces dalles complètent notre gamme Titania et permettent de réaliser des cheminements originaux.

Longueur x largeur x hauteur [en cm]	Poids [env. kg/pièce]
100 x 30 - 50 x 5	48

Uniquement Béton visible brut



Échelle 1:25

Titania, Béton visible brut – gris | 100 x 100

WETCAST BÉTON VISIBLE BRUT

anthracite



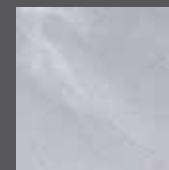
gris platine



gris



white-moon





Titania dalle de bordure, Béton visible brut – gris | 100 x 35

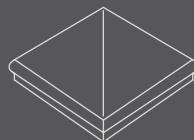
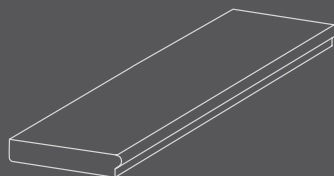


TITANIA – DALLES DE BORDURE

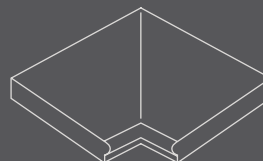
La dalle de bordure assure une finition parfaite à toutes les surfaces posées en dalles Titania. Elle convient tout particulièrement aux entourages de piscines grâce à son côté arrondi.

Longueur x largeur x hauteur [en cm]	Poids [env. kg/pièce]
100 x 35 x 5	43
50 x 35 x 5 Angle interne	27,50
35 x 35 x 5 Angle externe	15,1

Uniquement Béton visible brut.



Angle externe



Angle interne

Échelle 1:25

WETCAST BÉTON VISIBLE BRUT

anthracite



gris platine



gris



white-moon







À d.: Titania, Béton visible brut – anthracite | 100 x 100

À g.: Titania, Pasand – anthracite | 100 x 25



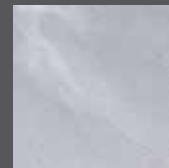
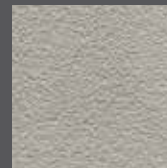
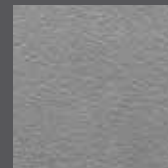
PASAND (grenailé)

anthracite

gris platine

gris

white-moon







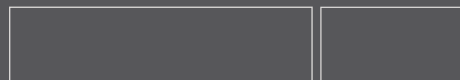
YOUR FLOOR

TIMBER

Avec leur effet bois et leur structure affinée, les dalles Timber sont parfaites pour un revêtement de terrasse à la fois agréable et original. Oubliez les travaux de nettoyage difficiles qu'exige le bois.

Le format des dalles crée l'illusion d'un véritable parquet. L'effet naturel est encore renforcé par les couleurs choisies. Le format en demi-dalle ouvre de nombreuses possibilités d'aménagement.

Longueur x largeur x hauteur [en cm]	Qté nécessaire [env. pces/m²]	Poids [env. kg/m²]
100 / 25 / 4	4	90
50 / 25 / 4	8	90



Échelle 1:25

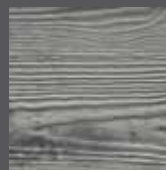
BLOCS-MARCHES TIMBER

Les blocs-marches Timber créent une transition harmonieuse vers la terrasse tout en conservant le charme unique de ce modèle.

Longueur x largeur x hauteur [en cm]	Qté nécessaire [env. pces/ml]	Poids [env. kg/ml]
50 / 35 / 14	2	120
100 / 35 / 14	1	120

WETCAST

antica



pina



umbra



Timber, antica | 100 x 25





À d.: Timber et blocs-marches Timber umbra | 100 x 25

À g.: Timber, pina | 50 x 25 | 100 x 25







Tara, brun | 54 x 25

GREYSTONE

AMBIENT & STYLE

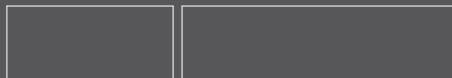
TARA

Les dalles de terrasse séduisent par leur aspect bois unique.

Les formats tout en longueur sont livrés sur palette avec un mélange harmonieux de structures de surface. Ces dalles s'intégreront parfaitement à un jardin laissé à l'état naturel.

Longueur x largeur x hauteur [en cm]	Qté nécessaire [env. pces/m ²]	Poids [env. kg/m ²]
54 x 25 x 3,5	7,407	91,1
88 x 25 x 3,5	4,545	90,9

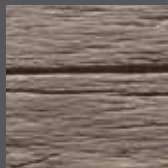
Mélange harmonieux de différentes structures de surface sur une même palette.



Échelle 1:25

WETCAST

brun



Tara, brun | 54 x 25, 88 x 25





GREYSTONE

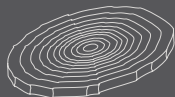
AMBIENT & STYLE

RONDINS

Les rondins d'aspect bois sont parfaits pour créer des chemins ou sentiers dans votre jardin. Ils sont destinés aux jardins qui doivent rester dans leur état naturel. Les structures de surface, des plus fines aux plus épaisses, soulignent l'aspect naturel et la diversité du bois.

Diamètre x épaisseur [en cm]	Poids [env. kg/pièce]
Ø 30 - 39 x 3,5	8

Le diamètre varie de 30 à 39 cm.



WETCAST

brun



Rondins,, brun | 30 – 39







DALLES DE TERRASSE

Détente, loisirs et bons moments en famille ou entre amis font du jardin notre deuxième salon. Le parquet devient terrasse. Celle-ci se fait lien entre la maison et le jardin, et doit donc être en harmonie avec l'intérieur comme avec l'extérieur. Les nombreuses variantes de couleurs, de formes et de surfaces de dalles proposées par Bivois permettent de créer le style qui vous ressemble.

Dans les pages suivantes, vous trouverez un large éventail d'idées d'aménagement pour votre terrasse. Il existe une solution pour chaque style: du rustique au design le plus moderne en passant par l'élégance intemporelle.

Les dalles de terrasse dotées d'une surface naturelle, qu'elle soit poncée ou grenillée, se distinguent par leur cachet. Les dalles grand format quant à elles créent un effet généreux et moderne. Les dalles aux coloris soigneusement sélectionnés et à la structure douce mais structurée donneront une touche méditerranéenne à votre jardin.



Estrella, argent, cristal et platine | 60 x 40

ESTRELLA

Les dalles de la série Estrella créent une ambiance brillante. De petites paillettes incrustées dans la surface créent un effet de brillance qui évolue en fonction du point de vue ou de la lumière du jour.

Les dalles Estrella sont protégées par la technologie «b.c.s.» pour un nettoyage facile.

Longueur x largeur x hauteur [en cm]	Qté nécessaire [env. pces/m²]	Poids [env. kg/m²]
40 / 40 / 4,2	6,25	96,50
60 / 40 / 4,2	4,17	96,50



Échelle 1:25

GRENAILLÉ avec EFFET SCINTILLANT

cristal



argent



platine



Estrella, platine / 40 x 40



B.C.S.



Dalles Cassero, black-shadow | 80 x 40



YOUR FLOOR

DALLES CASSERO

La surface brute classique des dalles Cassero est particulièrement mise en valeur par les coloris nuancés. Le coloris marbré et irrégulier de ces dalles, aux formes par ailleurs sobres et rectilignes, leur confère toute leur singularité.

Les dalles Cassero sont protégées par la technologie de protection de surface «b.c.s».

Longueur x largeur x hauteur [en cm]	Qté nécessaire [env. pces/m ²]	Poids [env. kg/m ²]
40 / 40 / 5	6,25	115
60 / 40 / 5	4,167	115
80 / 40 / 5	3,13	115

Résultat optimal des couleurs marbrées à partir d'env. 30 m².



Échelle 1:25

CASSERO (classique)

black-shadow



granit marbré



titane



Dalles Cassero, granit marbré / 80 x 40



B.C.S.







YOUR FLOOR

DALLES PASAND

Un grenailage soigné laisse apparaître les splitts naturels présents dans la couche de surface et confère à la dalle un aspect fin et élégant.

Les dalles Pasand sont protégées par la technologie de protection de surface «b.c.s.» (exception: les modèles nero et graphite sont protégées par le système «A.C.P.»).

Longueur x largeur x hauteur [en cm]	Qté nécessaire [env. pces/m ²]	Poids [env. kg/m ²]
40 / 40 / 4,2	6,25	96,50
60 / 40 / 4,2	4,17	96,50
80 / 40 / 5	3,13	115

80 x 40: gris agate, oysterbeige et gris sophisto.

Les Couleurs nero et gris volcan avec »a.c.p.«, les autres avec »b.c.s.«



Échelle 1:25

Dalles Pasand, granit fin / 40 x 40



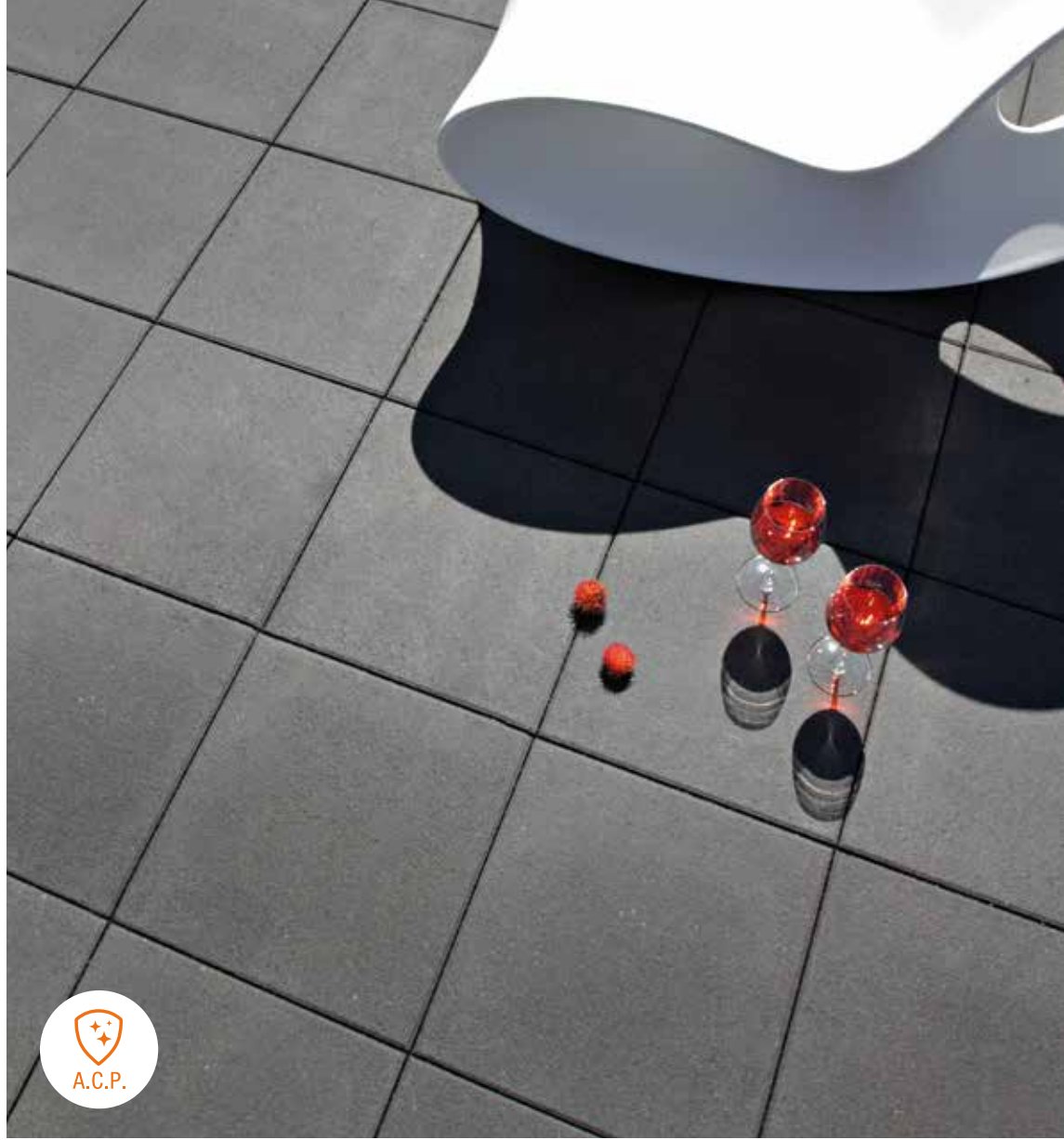
B.C.S.





À d. : Pasand, nero / 40 x 40

À g. : Dalles Pasand, gris sophisto / 80 x 40

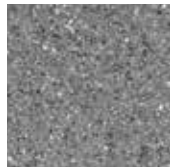


PASAND (grenailé)

gris sophisto

nero

gris volcan





À d. : Dalles Pasand, bianco / 40 x 40

À g. : Dalles Pasand, granit blanc / 60 x 40



PASAND (grenailé)

bianco

granit fin

granit blanc

gris pigment

gris soie

gris agate





À d. : Dalles Pasand, gris pigment / 40 x 40







À d. : Dalles Pasand, oysterbeige | 80 x 40

À g. : Dalles Pasand, playa | 60 x 60



PASAND (grenailé)

playa

oysterbeige







À d. : Pasand, crème | 40 x 40

À g. : Pasand, anthracite | 40 x 40



PASAND (grenaillé)

gris alaska

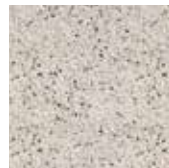
anthracite

crème

gris

rouge pastel

gris quartz





Fayal, gris marbrés / 60 x 60



FAYAL

Des structures irrégulières et la mise en valeur de la surface grenillée donnent aux dalles Fayal leur aspect unique. Elles accrochent le regard quel que soit l'endroit, et rendent les surfaces ainsi créées harmonieuses. La combinaison de couleurs naturelles agréables et des contours exclusifs est à la fois intemporelle et moderne. Le grenillage minutieux des dalles souligne encore la structure de la surface et met en avant les splitts.

Les dalles Fayal sont protégées par la technologie de protection de surface «b.c.s».

Longueur x largeur x hauteur [en cm]	Qté nécessaire [env. pces/m ²]	Poids [env. kg/m ²]
40 / 40 / 4,2	6,25	96,50
60 / 40 / 4,2	4,17	96,50

40 / 40 / 4,2 en graumix



Échelle 1:25

Fayal, gris atlas / 40 x 40



B.C.S.





Fayal, cappuccino | 60 x 40



STRUCTURÉ ET GRENAILLÉ

gris atlas



gris marbrés



cappuccino



Fayal, gris atlas | 40 x 40



B.C.S.





Nuvo, gris clair / 60 x 40

NOUVEAU!

NUVO

Une harmonie sans limites. Les élégantes plaques de décoration de la ligne Nuvo séduisent par leurs nuances finement harmonisées dans les belles couleurs intemporelles beige et gris. Grâce à leur aspect discret, elles s'intègrent facilement dans tous les styles d'aménagement et peuvent en outre être combinées entre elles. La surface en pierre naturelle est facile à entretenir et très confortable pour la marche.

Longueur x largeur x hauteur [en cm]	Qté nécessaire [env. pces/m²]	Poids [env. kg/m²]
40 / 40 / 4,2	6,25	96,50
60 / 40 / 4,2	4,17	96,50



Échelle 1:25

Nuvo, beige moyen / 40 x 40



GRENAILLÉ

gris clair



gris moyen



gris foncé



beige clair



beige moyen



beige foncé







PAVÉS DÉCORATIFS

Les pavés ont été utilisés comme revêtement des routes dès l'Antiquité. Au cours des siècles, les revêtements de routes et de surfaces se sont développés sans toutefois perdre leurs atouts fonctionnels.

Les pavés décoratifs modernes, avec ou sans surface naturelle, permettent de créer différents styles d'architecture, du rustique traditionnel au moderne. Une entrée, une voie de garage, un place de parking, une terrasse ou un chemin de jardin décorés de pavés esthétiques deviennent la carte de visite de votre maison. Coloris, formes, surface lisse ou irrégulière, choix des bords, variantes de pose... tous les designs sont permis.

Les progrès techniques n'épargnent pas les produits traditionnels comme les pavés. Par exemple, des technologies innovantes comme la protection de surface «b.c.s» de Lithonplus permettent d'éviter les salissures, ce qui facilite grandement l'entretien.

Par ailleurs, de nombreux modèles de pavés sont drainants. Ce système est écologique, et de plus en plus rentable. De nombreuses communes y ont déjà recours.





YOUR FLOOR

VIA TAGONA

Les pavés Via Tagona se distinguent par des formes claires. Le mix de formats, combiné à une texture de surface très fine en agrégats de pierre naturelle grenailés, confère à ce pavé un style à part.

Des taquets d'emboîtement sur tout le pourtour du pavé garantissent une excellente stabilité horizontale.

La protection de surface «b.c.s.» permet quant à elle de faciliter l'entretien et de réduire la pénétration des salissures.

Format	Qté nécessaire [env. rangées/m ²]	Poids [env. kg/m ²]
Mix de formats, hauteur 8 cm	1,042	180

Pièces par rangée	L x l [cm]	Nombre de pièces	Pièces par rangée	L x l [cm]	Nombre de pièces
A	24 x 16	2	F	40 x 20	1
B	28 x 16	2	G	44 x 20	1
C	32 x 16	2	H	36 x 28	1
D	36 x 16	2	J	40 x 28	1
E	36 x 20	1	K	44 x 28	1

Les pavés ne sont pas disponibles à l'unité.

C	D	A	B
J	H	K	
B	D	A	C
G	E	F	

Via Tagona, schéma des rangées – Échelle 1:25

PASAND (grenailé)

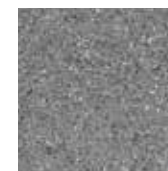
gris agate



oysterbeige



gris sophisto



Via Tagona, gris sophisto







Via Tagona, oysterbeige



ÖKO



B.C.S.



YOUR FLOOR

VISTA & VISTA GREEN

Une élégance discrète. Sa surface naturelle grenailée et sa structure rectiligne renforcent l'impression de modernité. Les formats allongés et modernes du pavé VISTA lui confèrent.

Des taquets d'emboîtement sur tout le pourtour du pavé garantissent une excellente stabilité horizontale.

Longueur x largeur x hauteur [en cm]	Qté nécessaire [env. pces/m ²]	Poids [env. kg/m ²]
30 / 15 / 8	22,00	180
30 / 30 / 8	11,04	180
45 / 15 / 8	14,68	180
60 / 30 / 8	5,53	180

VISTA GREEN 30 / 15 / 8 | 22,00 | 140

*Largeur du joint 25 mm. Disponible en gris agate et en gris sophisto.



Échelle 1:25

Vista, gris sophisto / 60 x 30



ÖKO



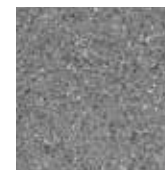
B.C.S.

PASAND (grenailé)

gris agate

oysterbeige

gris sophisto



Vista Green, gris sophisto | 30 x 15



Vista, gris sophisto | 45 x 15



B.C.S.





À d. : Vista, oysterbeige / 60 x 30

À g. : Vista, oysterbeige / 60 x 30



ÖKO



B.C.S.





Vista Selection, Cassero – titane | 60 x 30





YOUR FLOOR

VISTA SELECTION

La série Vista Selection se compose de 5 formats différents. Elle se caractérise par sa forme en longueur et ses différentes largeurs de rangées, qui, avec leur style rectiligne, donnent une touche de modernité à leur environnement.

Format	Qté nécessaire [env. rangées/m²]	Poids [env. kg/m²]
Mix de formats, hauteur 8 cm	1,033	180

Pièces par rangée	L x l [cm]	Nombre de pièces
A	15 x 15	2
B	30 x 15	3
C	45 x 15	4
D	60 x 15	3
E	60 x 20	2

Les pavés ne sont pas disponibles à l'unité.
Résultat optimal des couleurs marbrées à partir d'env. 30 m².

C	A	D
C	C	B
E	E	
D	A	C
B	D	B

Vista Selection, schéma des rangées – Échelle 1:25

CASSERO (classique)

granit marbré



titane



PASAND (grenailé)

gris sophisto



Vista Selection, Pasand – gris sophisto



ÖKO



B.C.S.





Vista Edition, Cassero – titane





YOUR FLOOR

VISTA EDITION

Le mélange de trois tailles de pavés différents apporte de la vivacité à la surface: qu'il s'agisse d'une allée, d'une entrée ou d'une terrasse. Le bandage ornemental est extrêmement changeant. Des couleurs sélectionnées et nuancées et des surfaces en pierre naturelle intemporelles lui permettent de s'adapter à n'importe quel environnement et style de design.

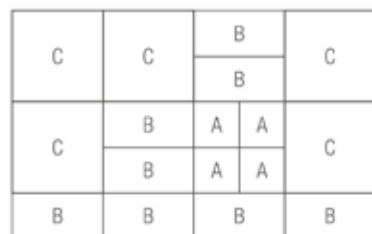
Format	Qté nécessaire [env. Rangées/m ²]	Poids [env. kg/m ²]
Mix de formats, hauteur 8 cm	1,103	180

Pièces par rangée	L x l [cm]	Nombre de pièces
A	15 x 15	4
B	30 x 15	8
C	30 x 30	5

Les pavés ne sont pas disponibles à l'unité.

Avec traitement B.C.S.

Résultat optimal des couleurs marbrées à partir d'env. 30 m².



Vista Edition, schéma des rangées - Échelle 1:25



Vista Edition, formation à la pose

NOUVEAU!

Vista Edition, Cassero – granit marbré



ÖKO



B.C.S.

CASSERO PLAN (classique)

PASAND PLAN (grenailé)

granit marbré

titane

gris agate

gris sophisto





Pharo, black-shadow | 60 x 30





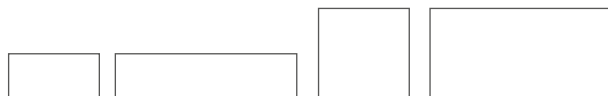
YOUR FLOOR

PHARO

Des couleurs nuancées à la brillance éclatante pour un pavé unique. Les couleurs marbrées et la pose en ligne des pavés viennent encore souligner cette particularité pour un résultat sans pareil. Les formats sont calculés généreusement et peuvent être combinés les uns avec les autres à l'envi.

Longueur x largeur x hauteur [en cm]	Qté nécessaire [env. pces/m ²]	Poids [env. kg/m ²]
30 / 15 / 8	22,00	180
60 / 15 / 8	5,53	180
30 / 30 / 8	11,037	180
60 / 30 / 8	5,53	180

Résultat optimal des couleurs marbrées à partir d'env. 30 m².



Échelle 1:25

CASSERO (classique)

black-shadow



white-shadow



Pharo, white-shadow / 30 x 30



B.C.S.



PHARO SELECTION

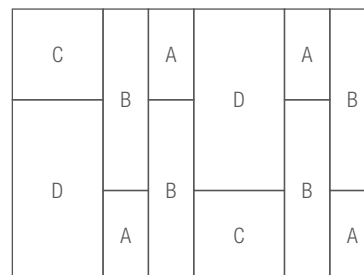
Le mélange de formats à l'élégance intemporelle combine des géométries modernes avec des mondes de couleurs nuancés et crée ainsi des expériences de surface uniques. PHARO SELECTION est composé d'impressionnants grands formats qui sont assouplis dans un rapport équilibré par des formats de étroites. Les pavés individuelles sont équipées d'un système d'entretoises circumférentielles, qui assure un haut niveau de stabilité de surface et un drainage parfait. La protection de surface est un élément très efficace.

Format	Qté nécessaire [env. rangées/m ²]	Poids [env. kg/m ²]
Mix de formats, hauteur 8 cm	1,088	180

Pièces par rangée	L x l [cm]	Nombre de pièces
A	30 x 15	4
B	60 x 15	4
C	30 x 30	2
D	60 x 30	2

Les pavés ne sont pas disponibles à l'unité.

Résultat optimal des couleurs marbrées à partir d'env. 30 m².



Pharo Selection, schéma des rangées – Échelle 1:25

CASSERO (classique)

black-shadow



Pharo Selection, black-shadow



**NOUVEAU
AVEC TRAITEMENT
DE SURFACE B.C.S.**





YOUR FLOOR

VIA ROMA

Un assortiment de 10 formats posés en alignement confère aux surfaces un effet tout particulier. Trois largeurs de bandes différentes permettent de créer un décor esthétique que les formats rectilignes et la surface classique en béton viennent encore mettre en valeur. Dans cette finition brute, les coloris proposés sont des marbrés de gris ou de calcaire.

Format	Qté nécessaire [env. rangées/m ²]	Poids [env. kg/m ²]
Mix de formats, hauteur 8 cm	1,042	180

Pièces par rangée	L x l [cm]	Nombre de pièces	Pièces par rangée	L x l [cm]	Nombre de pièces
A	24 x 16	2	F	40 x 20	1
B	28 x 16	2	G	44 x 20	1
C	32 x 16	2	H	36 x 28	1
D	36 x 16	2	J	40 x 28	1
E	36 x 20	1	K	44 x 28	1

Les pavés ne sont pas disponibles à l'unité
Résultat optimal des couleurs marbrées à partir d'env. 30 m².

C	D	A	B
J	H	K	
B	D	A	C
G	E	F	

Via Roma, schéma des rangées – Échelle 1:25

CASSERO PLAN (classique)

granit marbré

titane



Via Roma, titane



ÖKO



B.C.S.





Trento Selection, gris foncé



TRENTO ET TRENTO SELECTION

Les pavés Trento sont des revêtements de surface haut de gamme qui répondent à toutes les exigences esthétiques et s'adaptent à tous les environnements. Ils se distinguent par leur surface structurée et grenillée en agrégats de pierre naturelle mise en valeur par une légère topographie et un grenillage minutieux. Les chanfreins irréguliers donnent une allure particulière à chacune des formes. Les coloris disponibles contiennent des couleurs classiques, intemporelles.

- TRENTO peut être associé à l'envi, en fonction des caractéristiques des surfaces – des plus fines aux plus larges.
- TRENTO SELECTION est un mélange de trois tailles de pavés soigneusement coordonnées.

TRENTO

Longueur x largeur x hauteur [en cm]	Qté nécessaire [env. pces/m ²]	Poids [env. kg/m ²]
15 / 14 / 8	45,71	180
22,5 / 14 / 8	30,67	180
28 / 22,5 / 8	15,50	180



Échelle 1:25

TRENTO SELECTION

Format	Qté nécessaire [env. rangées/m ²]	Poids [env. kg/m ²]
Mix de formats, hauteur 8 cm	1,023	180

Pièces par rangée	L x l [cm]	Nombre de pièces	Schéma des rangées					
A	15 x 14	18	A	C	B	A	A	B
B	22,5 x 14	10	A	B	A	A	B	C
C	22,5 x 28	4	A	A	B	C	B	A
			B	C	B	A	A	A
			B	C	A	A	B	A

Disponible en gris clair, gris moyen et gris foncé.

Trento Selection, schéma des rangées – Échelle 1:25





À g.: Trento, gris clair, moyen et foncé, 22,5 x 14

À d.: Trento Selection, gris moyen



ÖKO

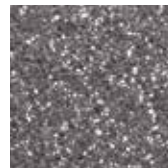


B.C.S.



STRUCTURÉ et GRENAILLÉ

gris foncé



gris clair



gris moyen





Sortett Selection S et L, Cassero Plan, granit marbré





YOUR FLOOR

SORTETT SELECTION S, L ET XL

La gamme Sortett Selection réunit différents formats. Les tailles S, L et XL reflètent les tailles de pavés, des plus petits aux plus grands.

Les associer est un jeu d'enfants et permet d'ouvrir les possibilités d'aménagement. Des taquets d'emboîtement sur les côtés garantissent une excellente stabilité horizontale.

Nouveau: la surface Veluto. Elle se caractérise par un toucher soyeux et une pose rectiligne.

CASSERO PLAN (classique)

granit marbré



titane



Sortett Selection L, Cassero – titane

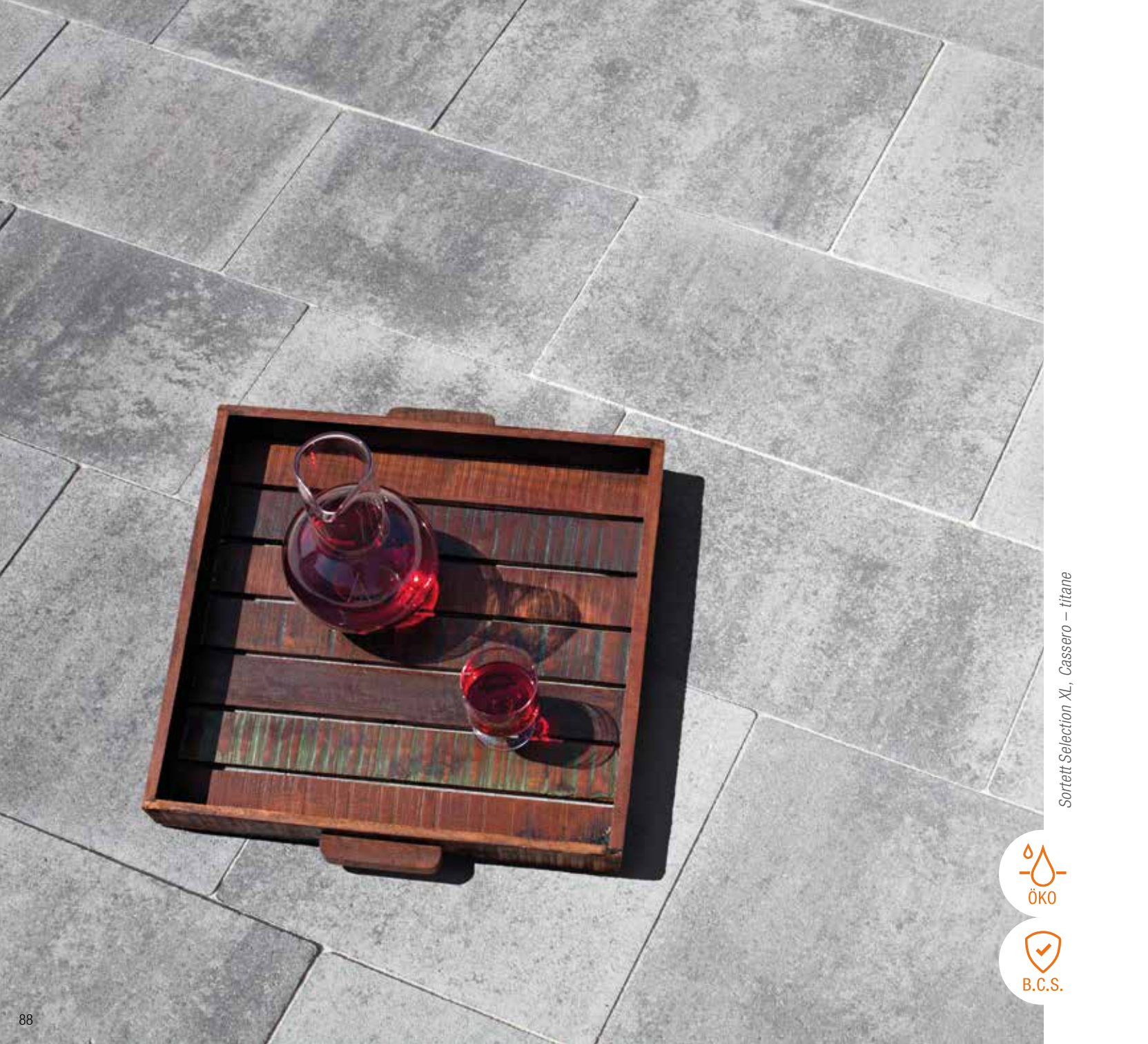


ÖKO



B.C.S.





Sortett Selection XL, Cassero – titane



SORTETT SELECTION S

Format		Qté nécessaire [env. rangées/m²]	Poids [env. kg/m²]		
Mix de formats, hauteur 8 cm		0,996	180		
Pièces par rangée	L x l [cm]	Nombre de pièces	Pièces par rangée	L x l [cm]	Nombre de pièces
A	14,2 x 8,9	4	E	14,2 x 12,5	7
B	17,8 x 8,9	8	F	17,8 x 12,5	5
C	21,4 x 8,9	8	G	21,4 x 12,5	5
D	24,9 x 8,9	4	H	24,9 x 12,5	7

Schéma des rangées A. Les pavés ne sont pas disponibles à l'unité.
Uniquement CASSERO PLAN. Résultat optimal des couleurs marbrées à partir d'env. 30 m².

F	G	H	E	H	E
A	C	B	C	B	D
D	B	C	B	C	A
F	E	H	E	H	G
A	C	B	C	B	D
D	B	C	B	C	A
E	G	F	G	F	H
G	H	E	H	E	F

Sortett Selection S,
schéma des rangées – Échelle 1:25

SORTETT SELECTION L

Format		Qté nécessaire [env. rangées/m²]	Poids [env. kg/m²]
Mix de formats, hauteur 8 cm		0,956	180
Pièces par rangée	L x l [cm]	Nombre de pièces	
A	14,2 x 17,8	8	
B	17,8 x 17,8	7	
C	21,4 x 17,8	7	
D	24,9 x 17,8	8	

Les pavés ne sont pas disponibles à l'unité. Hauteur 6 cm en NUANZA PLAN.
Résultat optimal des couleurs marbrées à partir d'env. 30 m².

C	D	A	D	A	B
D	B	C	B	C	A
B	A	D	A	D	C
D	B	C	B	C	A
B	A	D	A	D	C

Sortett Selection L,
schéma des rangées – Échelle 1:25

SORTETT SELECTION XL

Format		Qté nécessaire [env. rangées/m²]	Poids [env. kg/m²]
Formatmix, Dicke 8 cm		0,956	180
Pièces par rangée	L x l [cm]	Nombre de pièces	
A	35,6 x 26,7	4	
B	46,3 x 26,7	2	
C	35,6 x 35,6	2	
D	46,3 x 35,6	1	

Les pavés ne sont pas disponibles à l'unité. Uniquement CASSERO PLAN
Résultat optimal des couleurs marbrées à partir d'env. 30 m².

A	B	A
C	D	C
A	B	A

Sortett Selection XL,
schéma des rangées – Échelle 1:25



Castello Selection, titane

CASTELLO SELECTION

Des couleurs mélangées expressives et des formes de pierre naturelle sont les caractéristiques du mélange des pavés Castello Selection. Les formats individuels ont des bords irréguliers. La surface STRUCTURÉE et légèrement vieillie. ROCCA FINE donne un air très naturel grâce aux bords cassés.

Format	Qté nécessaire [env. rangées/m²]	Poids [env. kg/m²]
Mix de formats, hauteur 8 cm	1,023	180

Pièces par rangée	L x l [cm]	Nombre de pièces
A	15 x 14	18
B	22,5 x 14	10
C	22,5 x 28	4

Les pavés ne sont pas disponibles à l'unité.

CASSERO avec »b.c.s.«

Résultat optimal des couleurs marbrées à partir d'env. 30 m².

A		B	A	A	B
A	C	A	A	B	
A	B	A		A	C
A	A	B	C	B	A
B		B	A	A	A
B	C	A	A	B	A

Castello Selection, schéma des rangées – Échelle 1:25

STRUCTURÉE et ROCCA FINE (légèrement vieillie)

granit marbré



titane



NOUVEAU
CASSERO AVEC TRAITEMENT
DE SURFACE B.C.S.

Castello Selection, titane



ÖKO



B.C.S.



Pavés Heidelberg, Cassero – granit marbré



PAVÉS HEIDELBERG

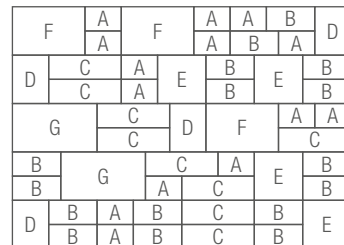
Tradition et naturel sont les maîtres-mots de ce produit. Sa surface bombée et ses chanfreins irréguliers, ses différentes tailles ainsi qu'une structure originale recréent le charme des pavés traditionnels. Ce modèle crée une ambiance unique et s'intégrera parfaitement aux environnements historiques ou au contraire, en contraste avec une architecture moderne.

Format		Qté nécessaire [env. rangées/m²]	Poids [env. kg/m²]
Mix de formats, hauteur 8 cm		1,03	180

Pièces par rangée	L x l [cm]	Nombre de pièces	Pièces par rangée	L x l [cm]	Nombre de pièces
A	12 x 8	14	E	16 x 16	4
B	16 x 8	16	F	24 x 16	3
C	24 x 8	9	G	28 x 16	2
D	12 x 16	4			

Les pavés ne sont pas disponibles à l'unité.

Résultat optimal des couleurs marbrées à partir d'env. 30 m².



Pavés Heidelberg, schéma des rangées – Échelle 1:25

CASSERO (classique)

granit marbré



grès marbré



Pavés Heidelberg, Cassero – granit marbré



LITHON Blue

RAINPLUS R40 - SYSTÈME 10

Cohérence écologique.

Le pavé le plus populaire est maintenant disponible dans une version écologique:

- De la région. Pour la région.
- Jusqu'à 40 % de contenu recyclé.
- Produit avec 100 % d'électricité verte.
- Permettre à l'eau de pluie de s'écouler.

Teinte:

anthracite



granit marbré



titane



Rainplus R40, Cassero – titane | 24 x 16



RAINPLUS LP

Le pavé combine un aspect convaincant avec une capacité d'infiltration élevée en permanence. Un haut niveau de confort de marche est conservé grâce à l'image globale fermée avec des joints d'apparence étroite. Un système d'entretoise stable assure la largeur de joint requise et protège contre le déplacement.

RAINPLUS LP – SYSTÈME 10

Longueur x largeur x hauteur [en cm]	Qté nécessaire [env. pces/m ²]	Poids [env. kg/m ²]
20 / 20 / 6	24,75	135
10 / 10 / 8	98,03	180
20 / 10 / 8	49,26	180
20 / 20 / 8	24,75	180
30 / 15 / 8	22,00	180
30 / 20 / 8	16,53	180
30 / 30 / 8	11,04	180
40 / 20 / 8	12,41	180
45 / 15 / 8	14,68	180

Uniquement CASSERO, anthracite et gris ciment. 30 / 15: N'est pas disponible en anthracite.
Granit marbré et titane: 20x20, 30x20



Échelle 1:25

Rainplus LP, Cassero - gris béton, 30 x 15



CASSERO (klassisch)

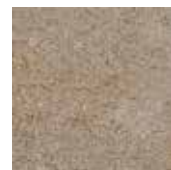
anthracite



granit marbré



jaune sable



gris béton



titane



rouge brique





Rainplus LP, Pasand – granit gris | 24 x 16



RAINPLUS LP – SYSTÈME 16

Longueur x largeur x hauteur [en cm]	Qté nécessaire [env. pces/m²]	Poids [env. kg/m²]
16 / 16 / 8	39,06	180
24 / 16 / 8	26,04	180



Échelle 1:25

PASAND (grenailé)

basalte anthracite granit gris



Rainplus LP, Pasand – basalte anthracite / 24 x 16





Rainplus LP, Rocca Fine – granit marbré | 24 x 16 et 16 x 16 avec palissades Vïno, granit marbré



CASSERO PLAN (classique) et ROCCA FINE (légèrement vieillie)

granit marbré



grès marbré



brun foncé



brun clair



brun moyen



anthracite



gris ciment



Rainplus LP, Rocca Fine – brun clair, moyen, foncé | 24 x 16 et 16 x 16



CASSERO PLAN (classique)

titane

brun marbré





À g.: Rainplus LP, Cassero, brun marbré, 24 x 16 und 16 x 16 À d.: Rainplus LP, Rocca, titane 24 x 16



ROCCA (vieillie)

granit marbré



titane



brun marbré







NOUVEAU!

RAINPLUS LP – DIAMAND EDITION

Black-Star. Le nom est programme. La couleur simple et élégante met en valeur de petits reflets, avec de minuscules particules de mica permettant aux pierres d'être expérimentées encore et encore, en fonction de l'incidence de la lumière et de l'angle de vue. Black-Star est disponible en version classique et grenailée. Les pierres peuvent être posées dans un aspect uniforme ou, si des accents particuliers sont souhaités, combinées.

Longueur x largeur x hauteur [en cm]	Qté nécessaire [env. Pces/m ²]	Poids [env. kg/m ²]
20 / 10 / 8	49,26	180
30 / 20 / 8	16,53	180



Échelle 1:25

Rainplus LP – Diamand Edition, Cassero – black-star / 20 x 10

CASSERO (classique)

PRÄGO (grenailé)

black-star

black-star





Systeme 16, Rocca – gris ciment | 21 x 16 et 16 x 16

SYSTÈME 16

Ces pavés d'un espacement de 16 cm offrent flexibilité et liberté d'aménagement. Rangées droites ou bandes décoratives, c'est à vous de choisir. Les formats peuvent être utilisés seuls ou combinés.

Pour ce qui est des surfaces, la surface en béton classique CASSERO et la surface naturelle légèrement vieillie ROCCA sont disponibles.

Longueur x largeur x hauteur [en cm]	Qté nécessaire [env. pces/m ²]	Poids [env. kg/m ²]
16 / 8 / 8	76,68	180
16 / 16 / 8	38,58	180
21 / 16 / 8	29,44	180

16 / 8 : brun clair, moyen et foncé.

Résultat optimal des couleurs marbrées à partir d'env. 30 m².



Échelle 1:25

Système 16, Rocca – brun clair, moyen et foncé / 21 x 16, 16 x 16 et 16 x 8



CASSERO PLAN (classique) und ROCCA (vieille)

brun foncé



brun clair



brun moyen



ocre



anthracite



gris ciment





Pavés du Palatinat, granit marbré | 21 x 14 avec 14 x 14

PAVÉS DU PALATINAT

La surface légèrement structurée de ce pavé lui confèrent un attrait particulier. Des formats coordonnés déclinés dans des coloris naturels permettent de laisser libre court à sa créativité et de réaliser vos propres idées.

Longueur x largeur x hauteur [en cm]	Qté nécessaire [env. pces/m²]	Poids [env. kg/m²]
14 / 14 / 8	48,23	180
21 / 14 / 8	32,45	180

Résultat optimal des couleurs marbrées à partir d'env. 30 m².



Échelle 1:25

Pavés du Palatinat, granit marbré / 21 x 14 avec 14 x 14



CASSERO (classique)

granit marbré

brun

brun foncé

brun clair





Pavage drainant Golf Plus , gris ciment | 20 x 20



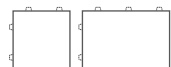
GOLF PLUS

Le pavé Golf Plus permet de créer un système écologique pour surfaces drainantes. Il possède des taquets d'emboîtement qui facilitent la pose linéaire et garantissent une parfaite stabilité. Il convient parfaitement pour les aires de stationnement, entrées de garage, voies d'accès pompiers et autres véhicules.

PAVAGE DRAINANT

Longueur x largeur x hauteur [en cm]	Qté nécessaire [env. pces/m ²]	Poids [env. kg/m ²]
20 / 20 / 8	25	163
30 / 20 / 8	16,67	168
20 / 20 / 10	25	204

Largeur de joint 1,2 cm.

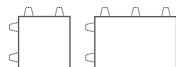


Échelle 1:25

PAVAGE ENGAZONNÉ

Longueur x largeur x hauteur [en cm]	Qté nécessaire [env. pces/m ²]	Poids [env. kg/m ²]
20 / 20 / 8	25	145
30 / 20 / 8	16,67	150
20 / 20 / 10	25	204

Largeur de joint 3 cm.



Échelle 1:25

CASSERO (classique)

anthracite



gris ciment



Pavage drainant Golf Plus, anthracite / 20 x 20







METTONS L'ACCENT SUR L'ARCHITECTURE ET LA FONCTIONNALITE

Nos murs peuvent être utilisés de multiples manières. Qu'ils servent à structurer l'espace, à encadrer des espaces paysagers ou encore à border un escalier, ils seront des éléments incontournables de vos aménagements.



Pharo Mur, black-shadow

PHARO MUR

ELEMENTS DE CONCEPTION A JOINTS D'OMBRE

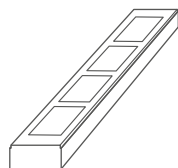
Ils donnent l'impression de flotter: les éléments individuels du mur PHARO. Cette conception spéciale est obtenue grâce aux espaces ombragés profonds et horizontaux.

La géométrie de format mince en combinaison avec la surface en béton élégante crée un élément de base extrêmement simple qui s'harmonise à merveille avec l'architecture moderne.

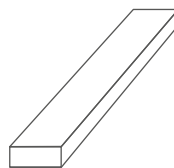
Le mur marque également avec un traitement facile. L'élément de base est conçu comme un bloc creux avec quatre chambres. Cela facilite considérablement le transport et la manutention. Une couvertine pleine de couverture assure une finition parfaite du mur supérieur. La largeur du mur est de 17,5 cm.

Longueur x largeur x hauteur [en cm]	Poids [env. kg/pièce]
70 / 17,5 / 7,55 Élément standard	11,8
70 / 17,5 / 6,5 Couvertine	18,0

* 6 pièces./rangée, dont 1 pièce pour la création d'angles.
Quantité nécessaire en éléments standard : 19,05 pièces./m²



Élément standard



Couvertine

CASSERO (classique)

black-shadow



YOUR FLOOR



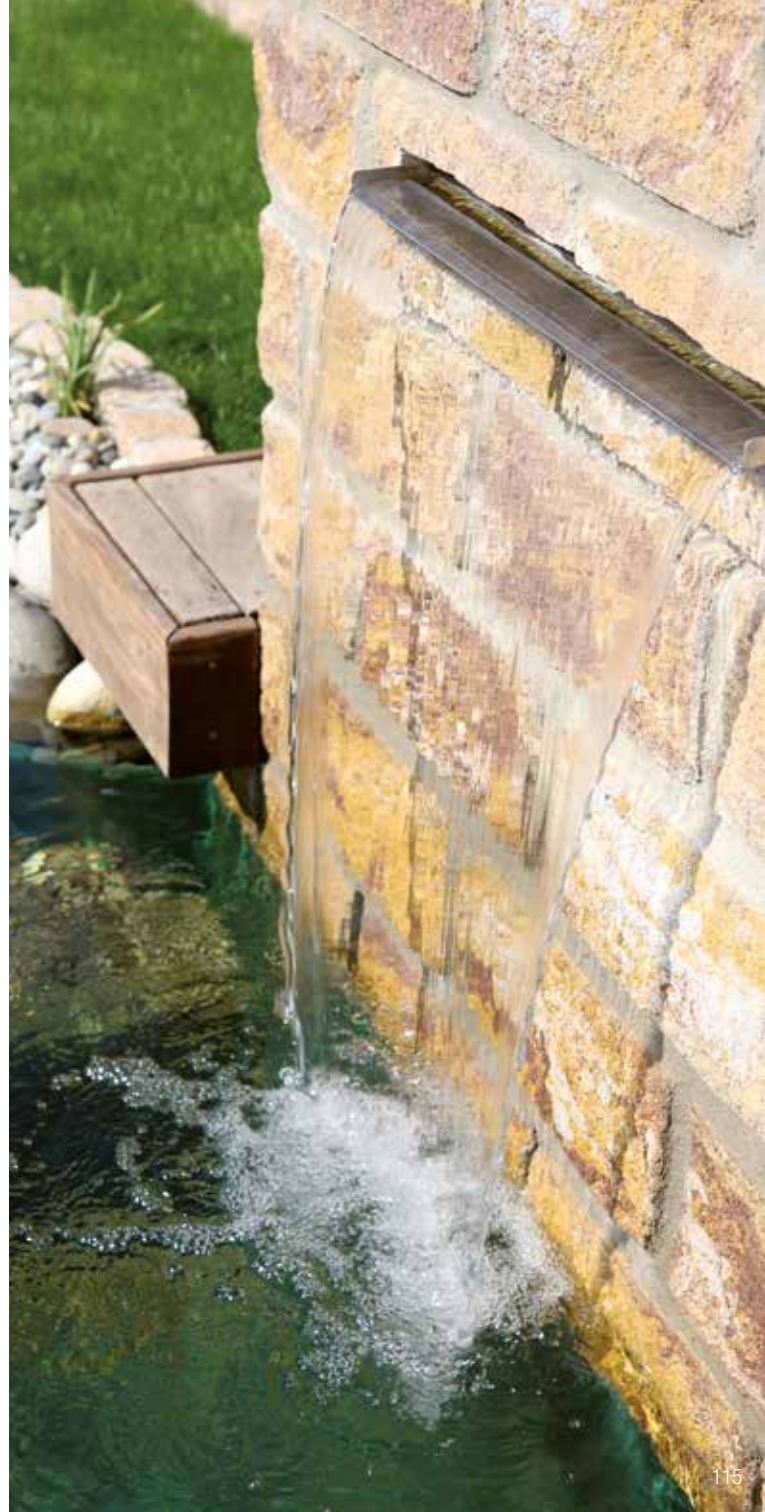
Vino Mur, brun sahara

VINO MUR

L'aspect naturel du Vino Mur lui confère un petit air d'antan. Sa surface bosselée, ses coloris nuancés et chauds, en font un élément d'aménagement dans le plus pur style méditerranéen.

Quelle que soit son utilisation, pour fixer un talus, se protéger des regards ou délimiter une parcelle, la créativité n'a plus de limites.

Vino Mur, brun sahara

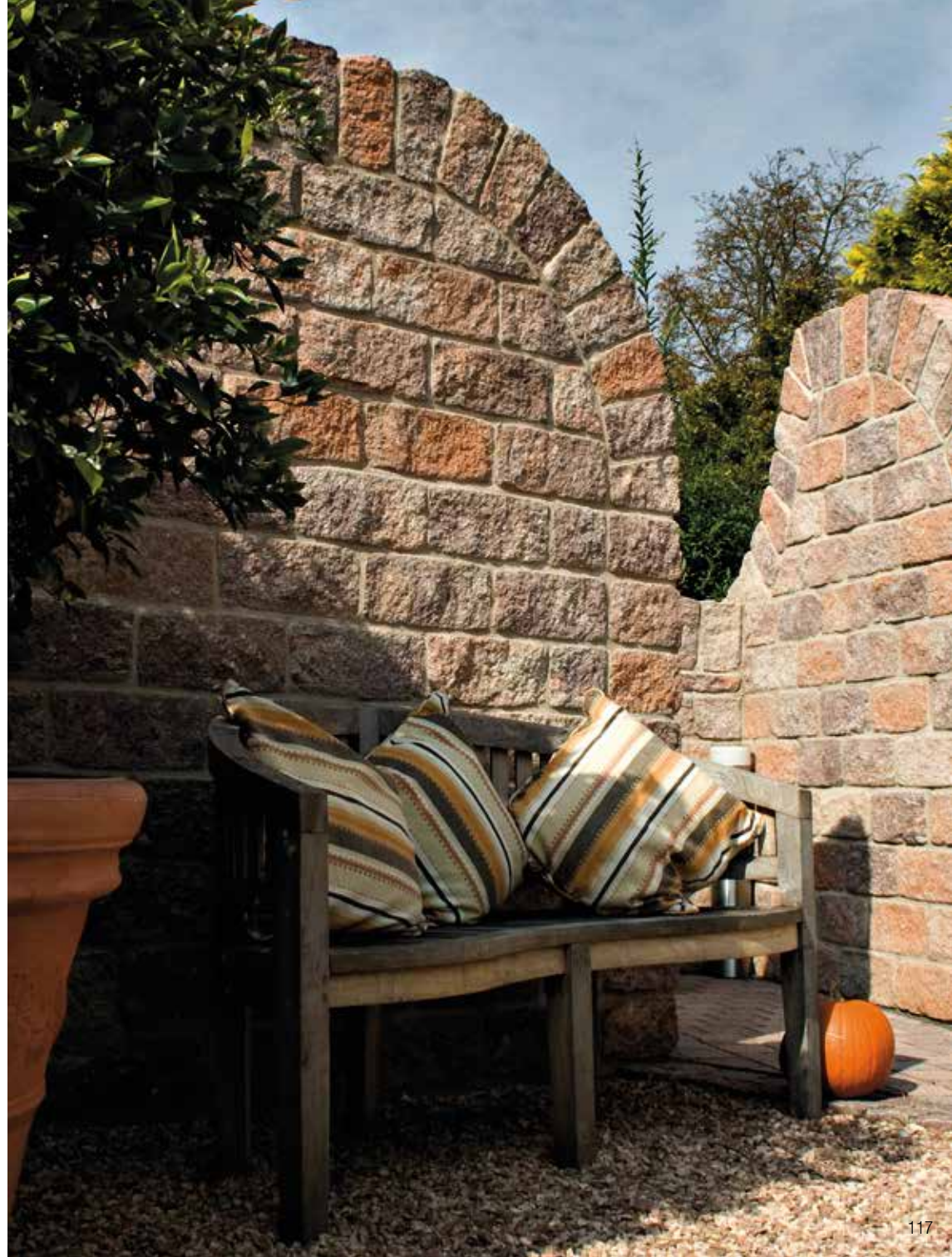






À g.: *Vino Mur*, titane

À d.: *Vino Mur*, grès marbré





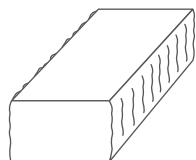
Vino Mur, beige naturel

VINO MUR

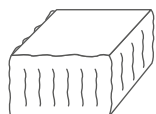
Longueur x largeur x hauteur [en cm]	Poids [env. kg/pièce]
35 / 25 / 15 Élément standard	32
25 / 25 / 15 Grand élément terminal	22,90
10 / 25 / 15 Petit élément terminal	9,10
35 / 33 / 6 Couvertine	17

Les éléments standard sont bosselés des deux côtés. Les éléments terminaux sont grenailés sur trois côtés.

Nombre de pièces/m² éléments standard env. 19,05 pces/m².



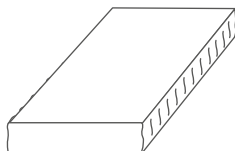
Élément standard



Grand élément terminal



Petit élément terminal



Couvertine

Vino Mur , granit marbré

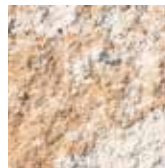


BOSELÉE

granit marbré



beige naturel



brun sahara



grès marbré



titane





Trento Mur Light, titane

TRENTO MUR LIGHT

Optique élégante, manipulation facile et grande flexibilité - telles sont les caractéristiques du Trento Mur Light. Une finition de surface structurée subtile dans la surface finement grenailée donnent aux éléments un aspect particulièrement élégant. Des éléments d'extrémité supplémentaires permettent une finition murale réussie sur le côté. La largeur du mur est de 20 cm.

Trento Mur Light, gris foncé





Trento Mur Light, granit marbré

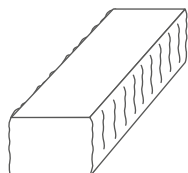


YOUR FLOOR

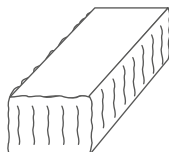
TRENTO MUR LIGHT

Longueur x largeur x hauteur [en cm]	Poids [env. kg/pièce]
40 / 20 / 14 Élément standard	27
30 / 20 / 14 Grand élément terminal	20,30
10 / 20 / 14 Petit élément terminal	6,80

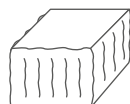
Les éléments standard sont grenailés sur deux côtés. Les éléments terminaux présentent une face grenailée supplémentaire. Nombre d'éléments standard au m² env. 17,86 pces/m²



Élément standard



Grand élément terminal



Petit élément terminal

Trento Mur Light, brun sahara



STRUCTURÉ et GRENAILLÉ

gris foncé



gris clair



granit marbré



grès marbré



brun sahara



titane





Trento Mur Long, black

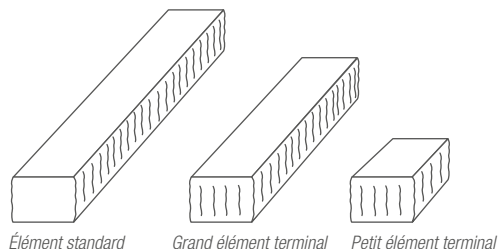
TRENTO MUR LONG

Avec ses formats en longueur modernes et bien calibrés, le mur Trento Mur Long ajoutent une touche d'esthétisme à votre jardin. Sa surface élégante en gravillons fins est légèrement topographiée et délicatement grenailée. Sa largeur est de 20 cm. Des éléments terminaux permettent d'obtenir un résultat aligné en longueur.

Longueur x largeur x hauteur [en cm]	Poids [env. kg/pièce]
80 / 20 / 14 Élément standard	54
60 / 20 / 14 Grand élément terminal	40,50
20 / 20 / 14 Petit élément terminal	13,50

Les éléments standard sont grenailés sur deux côtés. Les éléments terminaux présentent une face grenailée supplémentaire.

Nombre de pièces nécessaires pour des éléments standard env. 8,93 pces/m².



Trento Mur Long, white

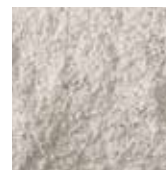


STRUCTURÉ et GRENAILLÉ

black



white



titane



granit marbré



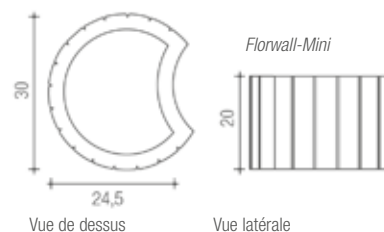
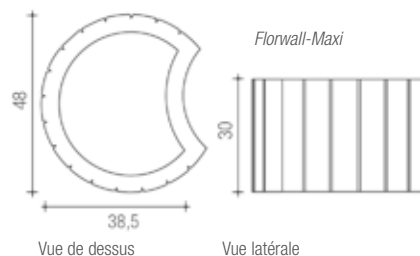
NOUVEAU!

FLORWALL

Les pierres végétales sont souvent utilisées comme renfort de talus robuste et durable ou comme mur. Ils forment une belle frontière dans le jardin, divisant l'allée et la terrasse. Un effet particulièrement beau est obtenu avec une plantation verte.

Les pierres végétales FLORWALL permettent toutes les lignes, les courbes sont également facilement possibles. La rainure composée garantit que les pierres de plantation se trouvant les unes à côté des autres s'emboîtent, créant ainsi une stabilité supplémentaire. Les pierres sont disponibles en versions mini et maxi.

Déclinaison	Diamètre x hauteur [en cm]	Poids [env. kg/pièce]
Mini	30 x 20	15
Maxi	48 x 30	45



BÉTON

brun

gris béton



Florwall Maxi, brun

NOUVEAU!

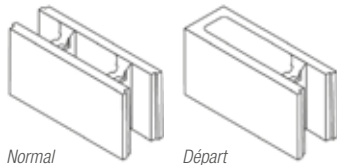
BLOCS A BANCHER

Avec les blocs à bancher, les murs autoportants et les murs de soutènement peuvent être construits de manière économique avec des blocs de coffrage fonctionnels. En remplissant les chambres creuses de béton et, si nécessaire, en insérant une armature de stabilisation, diverses situations d'installation avec des exigences statiques sont rendues possibles.

Épaisseur	Longueur x largeur x hauteur [en cm]	Poids [env. kg/pièce]
17,5	50 / 17,5 / 25	25,3
24	50 / 24 / 25	26,9
30	50 / 30 / 25	30,0

Granit marbré et titane en épaisseur 24 cm. Nécessite env. 8 pièces/m².

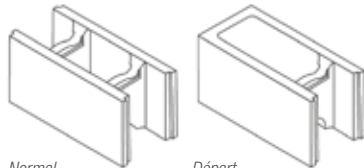
Blocs à bancher, épaisseur 17,5 cm



Normal

Départ

Blocs à bancher, épaisseur 24 cm



Normal

Départ

CASSERO

granit marbré

gris béton

titane



Blocs à bancher, granit marbré





Palissades Vino, titane

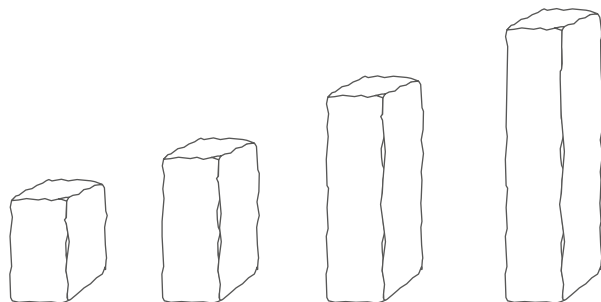
PALISSADES VINO

Avec leur surface bosselée, nos palissades délimitent et décorent vos escaliers, vos parterres et vos allées. Les bosselages (des deux côtés) et les couleurs chaudes et marbrées d'un côté sont la marque de fabrique des palissades VINO. Les éléments terminaux sont bosselés sur une face supplémentaire et permettent ainsi une finition soignée.

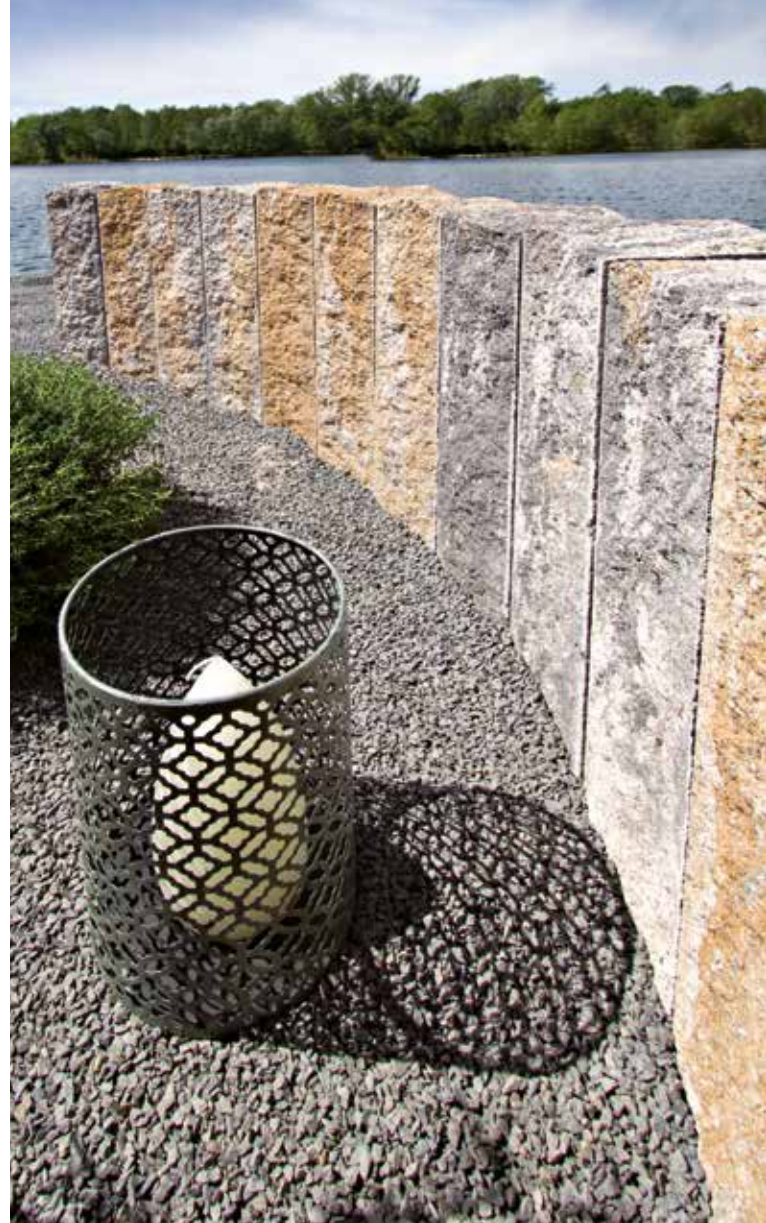
Longueur x largeur x hauteur [en cm]	Poids [env. kg/pièce]
15 / 14 / 36	21
15 / 14 / 51	30
15 / 14 / 65	38
15 / 14 / 90	53

Posés en longueur 15 cm : 6,67 pces/ml.

Avant la pose, veuillez vérifier les contraintes propres à votre aménagement et n'oubliez pas que 1/3 de la palissade doit être intégré aux fondations.



Palissades VINO, granit marbré



BOSELÉE

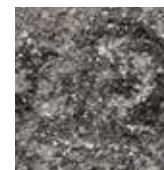
granit marbré

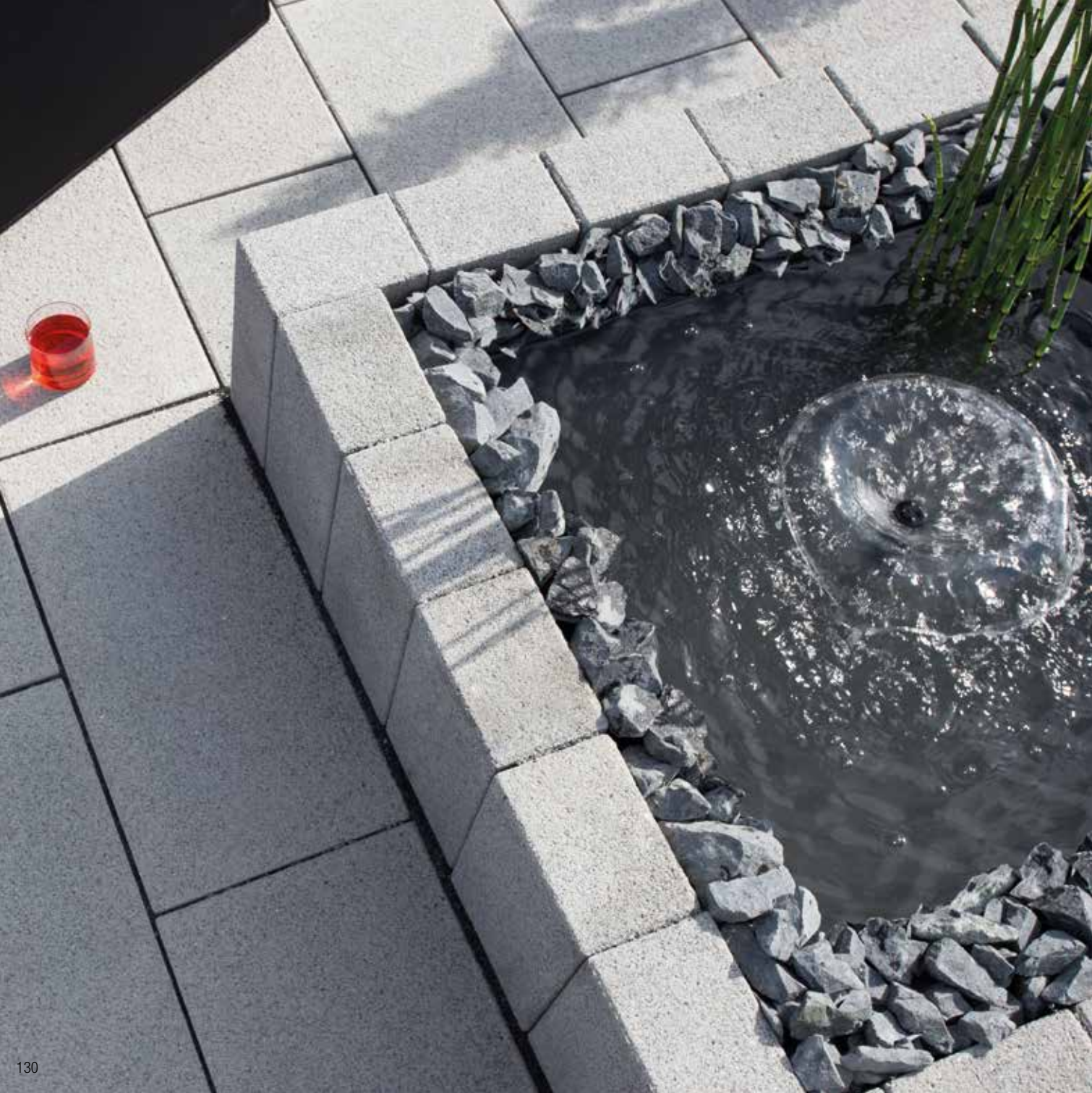


grès marbré



titane





Peilissades Cubo , Pasand — gris agate



YOUR FLOOR

PALISSADES CUBO

Caractérisée par des lignes géométriques épurées, la palissade Cubo se combine à vos surfaces en pavés ou en dalles et les met en valeur. La palissade Cubo est disponible en 2 versions: avec une surface en pierre naturelle grenailée ou en béton classique dans d'intemporelles nuances de gris.

Longueur x largeur x hauteur [en cm]	Poids [env. kg/pièce]
18 / 12 / 40	21
18 / 12 / 60	34
18 / 12 / 90	48
18 / 12 / 120	63
18 / 12 / 150	79

*Posés en longueur 18 cm: 5,56 pces/ml; Posés en longueur 12 cm: 8,33 pces/ml.
Avant la pose, veuillez vérifier les contraintes propres à votre aménagement et n'oubliez pas que 1/3 de la palissade doit être intégré aux fondations.*

Palissades Cubo, Pasand – gris agate



CASSERO (classique)

PASAND (grenailé)

anthracite

gris ciment

gris agate

gris sophisto







À g.: Palissades Cubo, Cassero – anthracite

À d.: Palissades Cubo, Pasand – gris sophisto







Palissades Pasand, gris sophisto

PALISSADES PASAND

Palissades rectangulaires en finition grenailée ou naturelle. Avec une hauteur allant jusqu'à 160 cm, elles sont parfaites pour marquer une délimitation. La surface naturelle grenailée donne un aspect à la fois élégant et intemporel. Toutes les faces sont visibles.

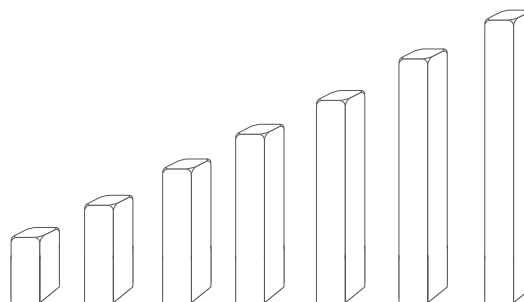
Les palissades Pasand sont creuses. Elles sont donc plus légères, plus faciles à poser et ne nécessitent pas de grandes fondations.

Longueur x largeur x hauteur [en cm]	Poids [env. kg/pièce]
18 / 12 / 40	21
18 / 12 / 60	34
18 / 12 / 80	43
18 / 12 / 100	53
18 / 18 / 120	95
18 / 18 / 140	108
18 / 18 / 160	125

Hauteurs 120 / 140 / 160 avec armatures de construction

Posés en longueur 18 cm: 5,55 pces/ml; Posés en longueur 12 cm: 8,33 pces/ml

Avant la pose, veuillez vérifier les contraintes propres à votre aménagement et n'oubliez pas que 1/3 de la palissade doit être intégré aux fondations.



PASAND (grenailé)

gris agate



gris sophisto





Pallissades Serra, gris ciment

PALISSADES SERRA

Les palissades Serra se distinguent par des bords arrondis et des coins étirés. Leur forme originale se combinant parfaitement avec des surfaces en béton classiques, elles s'adapteront à presque tous les environnements.

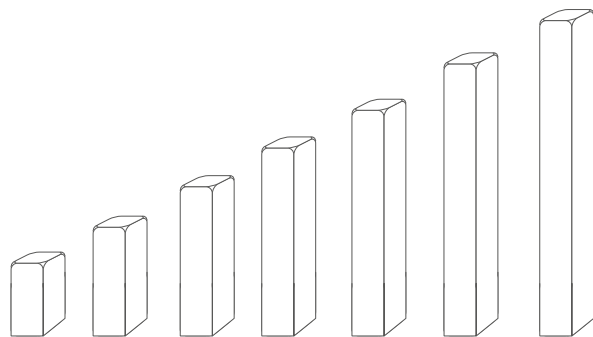
Les palissades sont creuses à l'intérieur pour réduire leur poids, et ainsi faciliter la pose.

Longueur x largeur x hauteur [en cm]	Poids [env. kg/pièce]
18 / 12 / 40	21
18 / 12 / 60	34
18 / 12 / 80	43
18 / 12 / 100	53
18 / 18 / 120	95
18 / 18 / 140	108
18 / 18 / 160	125

Hauteur 120 cm, 140 cm et 160 cm avec armature constructive.

Posés en longueur 18 cm: 5,55 pces/ml; Posés en longueur 12 cm: 8,33 pces/ml

Avant la pose, veuillez vérifier les contraintes propres à votre aménagement et n'oubliez pas que 1/3 de la palissade doit être intégré aux fondations.



CASSERO (classique)

anthracite



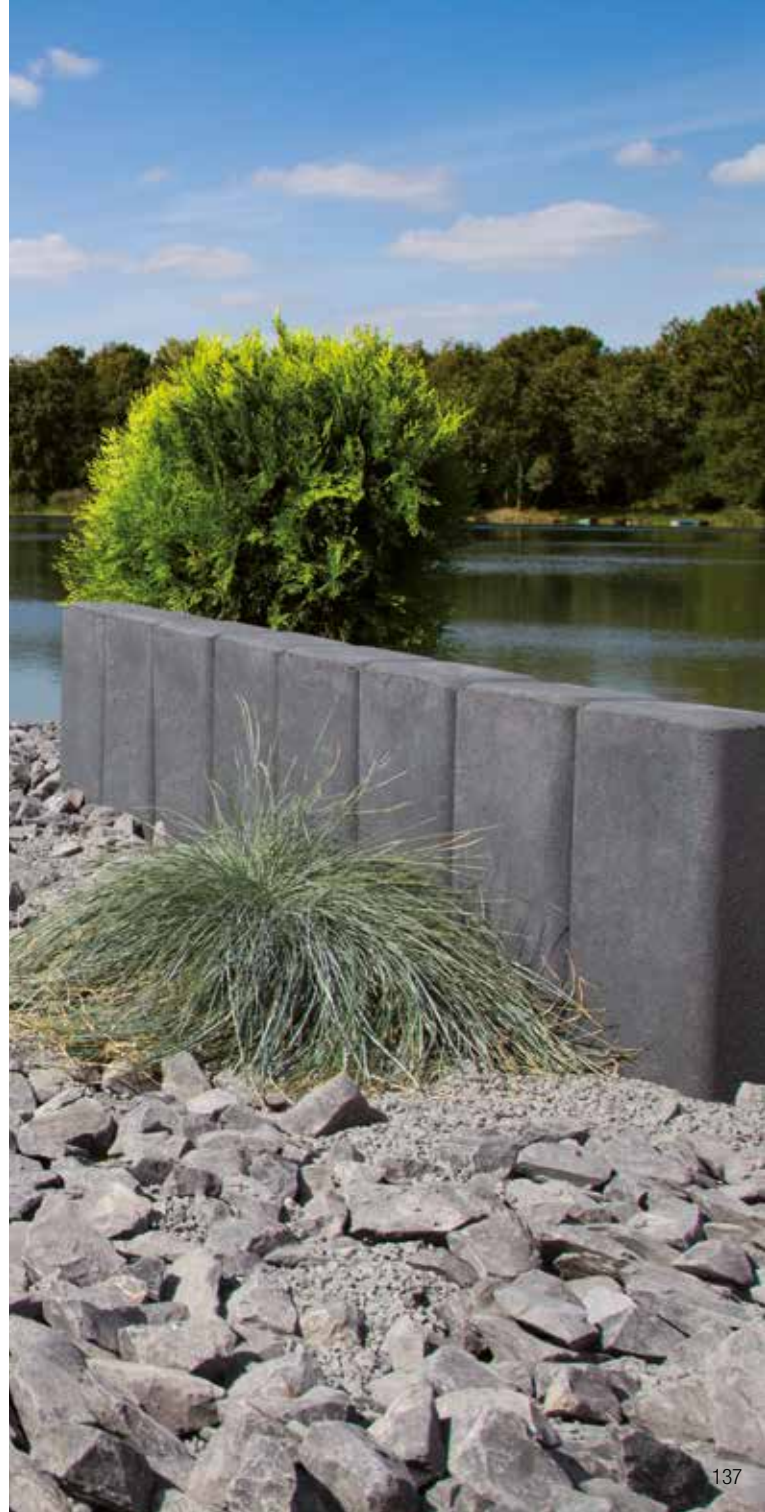
brun

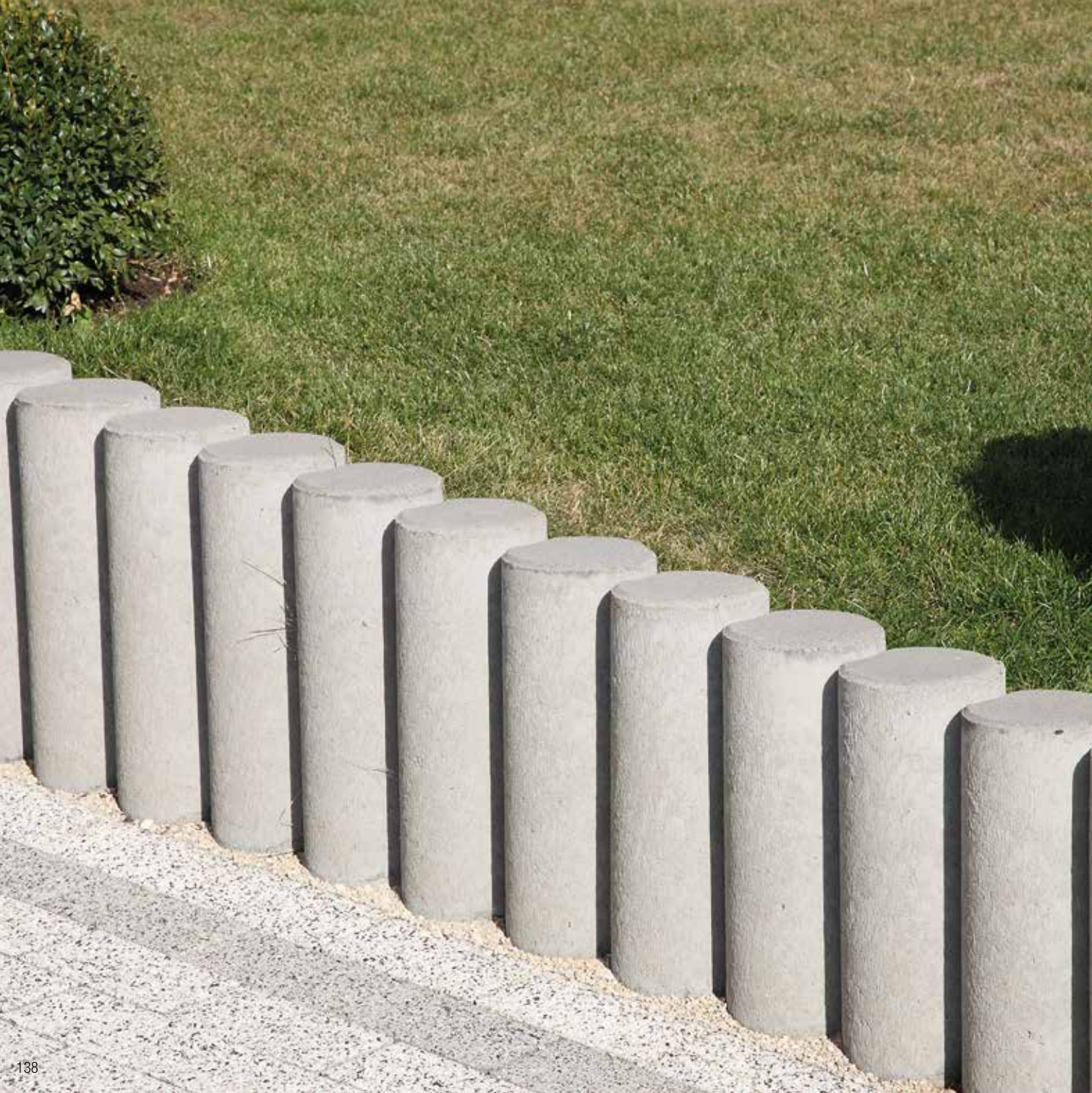


gris ciment



Palissades Serra, anthracite





Midi palissades, gris ciment

PALISSADES DE LIAISON ET MIDI PALISSADES

Ce type de palissade allie habilement fonctionnalité et économie. La section ronde permet une grande flexibilité dans la conception. de tracer des lignes. Une gorge composite continue crée une stabilité entre les palissades voisines. Les palissades sont ainsi plus stables.

PALISSADES DE LIAISON

Longueur x largeur x hauteur [en cm]	Poids [env. kg/pièce]
20 / 17,5 / 40	34
20 / 17,5 / 60	46
20 / 17,5 / 80	59
20 / 17,5 / 100	69
20 / 17,5 / 120	83
20 / 17,5 / 150	105
20 / 17,5 / 180	121
20 / 17,5 / 200	133

Besoin : env. 5,71 pcs/ml

Palissade creuse. Hauteurs 120, 150, 180 et 200 cm avec armature constructive.

Lors de la pose, veuillez à respecter une profondeur d'encastrement d'environ 1/3 de la hauteur de la palissade.

MIDI PALISSADES

Longueur x largeur x hauteur [en cm]	Poids [env. kg/pièce]
14 / 13 / 40	14
14 / 13 / 60	19
14 / 13 / 80	25
14 / 13 / 100	31
14 / 13 / 120	37

Besoin : env. 7,69 pcs/ml. Palissade creuse.

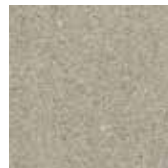
Lors de la pose, veuillez à respecter une profondeur d'encastrement d'environ 1/3 de la hauteur de la palissade.

Palissades de liaison, gris ciment

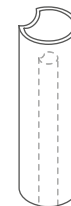


CASSERO (classique)

gris ciment



Palissades de liaison



Midi palissades



BLOCS BANCS UNIT

Les éléments de design élégants font désormais partie intégrante du design extérieur moderne. Les éléments galbés offrent non seulement une assise optimale, mais sont également un véritable accroche-regard.

Si vous l'aimez puriste, optez pour la version béton apparent, sinon une variante élégante avec une surface finement sablée est disponible.

Longueur x largeur x hauteur [en cm]	Poids [env. kg/pièce]
100 / 40 / 50	460

CASSERO (classique) PASAND (grenailé)

gris ciment



gris quartz

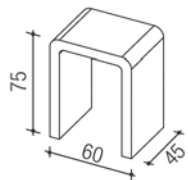


NOUVEAU!

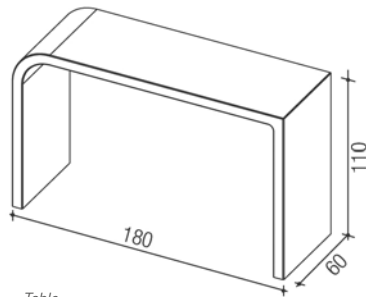
CURVE TABLE HAUTE & TABOURETS

La courbe montre la polyvalence du béton. Les courbes douces sont les éléments déterminants du design et permettent à l'ensemble table de bar et tabouret de dégager une certaine légèreté. Associé au béton moderne, c'est un accroche-regard particulier sur la terrasse ou dans le jardin.

Finitions	Largeur x profondeur x hauteur [cm]	Poids [env. kg/pièce]
Table	180 x 60 x 110	375
Tabouret	60 x 45 x 75	145



Tabouret



Table

gris béton



Curve, table haute avec tabouret, béton lisse





BLOCS-MARCHES VINO

Des couleurs nuancées uniques donnent aux blocs-marches Vino un charme particulier. Ils sont parfaits pour une transition de niveau élégante, pour atteindre des espaces également conçus avec des couleurs marbrées. La façade rugueuse de la surface est encore un atout supplémentaire.

Longueur x largeur x hauteur [en cm]	Qté nécessaire [env. pces/ml]	Poids [env. kg/ml]
100 / 35 / 15	1	128

Blocs-marches Vino, granit marbré

FAÇADE RUGUEUSE DE LA SURFACE

granit marbré



titane





YOUR FLOOR

BLOCS-MARCHES LIGHT

La particularité des blocs- marches LIGHT réside dans leur intérieur. Contrairement aux blocs-marches conventionnels, ils ont un poids de pose plus faible, qui est obtenu via deux noyaux internes en polystyrène. L'apparence externe et la fonctionnalité ne sont pas affectées par cette astuce. Les avantages décisifs sont le déplacement facile et la manipulation simplifiée.

Longueur x largeur x hauteur [en cm]	Qté nécessaire [env. pces/ml]	Poids [env. kg/ml]
50 / 35 / 15	2	75
100 / 35 / 15	1	75
150 / 35 / 15	0,67	75

PASAND (grenailé)

gris agate



gris sophisto



Blocs-marches Light, Pasand – gris sophisto





Blocs-marches, Cassero – gris ciment



YOUR FLOOR

BLOCS-MARCHES

Les blocs-marches donnent du charme à vos emmarchements. Les différentes couleurs et surfaces s'intègrent ou entrent en contraste avec les dalles et pavés.

Notre entreprise fabrique des solutions sur mesure adaptées à vos besoins, par exemple pour concevoir des marches, marches angulaires, blocs-marches et dalles de palier adaptés. Contactez-nous.

Longueur x largeur x hauteur [en cm]	Qté nécessaire [env. pces/ml]	Poids [env. kg/ml]
50 / 35 / 15	2	128
75 / 35 / 15	1,33	128
100 / 35 / 15	1	128
125 / 35 / 15	0,8	128
150 / 35 / 15	0,67	128
60 / 40 / 14	1,67	135
80 / 40 / 14	1,25	135
100 / 40 / 14	1	135
120 / 40 / 14	0,83	135

Surface CASSERO en 50 / 35 / 15, 75 / 35 / 15 et 100 / 35 / 15.

Largeur de marche 40 cm en couleur gris pierre.

PASAND (grenailé)

CASSERO (classique)

gris agate

gris sophisto

gris quartz

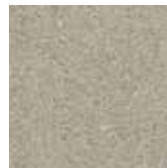
granit marbré

titane

anthracite

brun

gris ciment







À g.: Blocs-marches, Cassero - granit marbré

À d.: Blocs-marches, Cassero - titane





L-Tec murs de soutènement, longueur de construction 49 cm



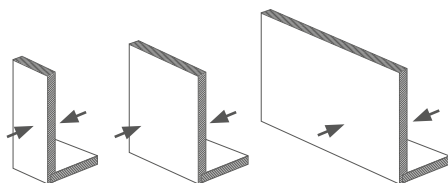
YOUR FLOOR

L-TEC MURS DE SOUTÈNEMENT

Les éléments L-TEC sont des murs de soutènement lisses sur 2 faces. Ils sont parfaits pour combler une différence de niveau, par exemple pour tenir un talus ou pour réunir différentes surfaces de manière élégante.

Avec leurs deux parois lisses, les produits L-Tec sont visibles des deux côtés. Ils peuvent donc être utilisés comme paroi de protection contre les regards ou comme mur.

Hauteur [cm]	Longueur de construction 49 cm Poids [env. kg/pièce]	Longueur de construction 99 cm Poids [env. kg/pièce]	Longueur de construction 199 cm Poids [env. kg/pièce]
55	100	204	410
80	155	317	637
105	210	429	862
130	261	535	1.070
155	316	648	1.296
180	423	868	-
205	504	1.035	-
230	-	1.219	-
255	-	1.425	-
280	-	1.725	-
305	-	1.974	-



Béton lisse visible des deux côtés

BÉTON LISSE

béton gris lisse



L-Tec murs de soutènement, longueur de construction 49 cm





L- Tec murs de soutènement, longueur de construction 49 cm

L-TEC BORD

La bordure idéale de finition des L- Tec.

Dimensions Longueur x largeur x hauteur	Poids [env. kg/pièce]
99 / 12 / 30	83

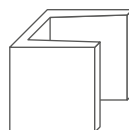


L- TEC Bord

BLOCS U

Élément universel

Longueur x largeur x hauteur [en cm]	Poids [env. kg/pièce]
40 x 50 x 40	80



BLOCS L

Éléments en L en béton sans armatures pour la création de bordures ou de parterres de jardin.

Longueur x largeur x hauteur [en cm]	Poids [env. kg/pièce]
40 x 40 x 22	33
50 x 40 x 26	44
60 x 40 x 32	57
80 x 40 x 40	78

Épaisseur du mur 6 cm. Les angles en pierre en L en deux parties sont disponibles dans les hauteurs 40, 60 et 80 cm.



CASSERO (classique)

gris ciment



Blocs U, gris ciment



FABRICATION SUR MESURE

DES SOLUTIONS INDIVIDUELLES POUR RÉPONDRE À DES BESOINS UNIQUES

Nous fabriquons vos pièces sur mesure – du mobilier aux marches, en passant par les estrades et jardinières. Nous respectons bien entendu vos instructions en termes de forme, de surface et de couleur pour que votre idée devienne réalité.

Il est également possible de coordonner votre pièce aux pavés et dalles Bivois pour un résultat harmonieux.

Contactez-nous. Nous nous réjouissons d'avance de mettre en œuvre vos projets.







LA MONTEE DES MARCHES

Au-delà de leur fonction d'assurer le lien entre plusieurs niveaux, les marches ont indéniablement un rôle esthétique à jouer et c'est ce qui donne toute son importance au choix du format, du coloris et de l'aspect de surface.







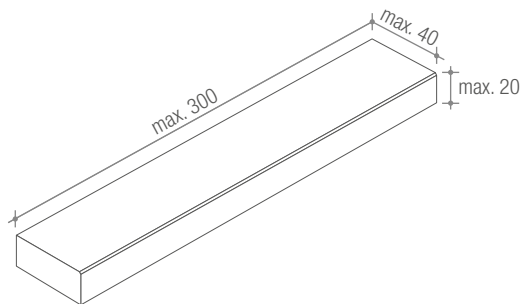
FABRICATION SUR MESURE

Peut-être ne trouverez – vous pas dans notre gamme standard les éléments vous permettant de réaliser l'aménagement dont vous rêvez. C'est pourquoi nous vous proposons de fabriquer sur mesure les blocs marches, dalles palières ou tout autre élément spécial selon vos désirs.

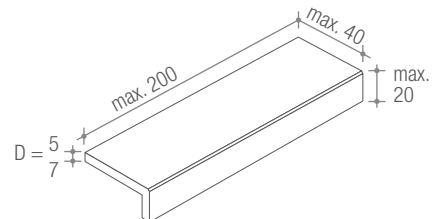
Que les formats demandés soient élancés ou compacts, que vous souhaitiez une surface en béton brut ou en agrégats naturels, des inserts de luminaires ...ou pas!... quelle que soit la finition désirée, nous nous adaptons à vos souhaits.



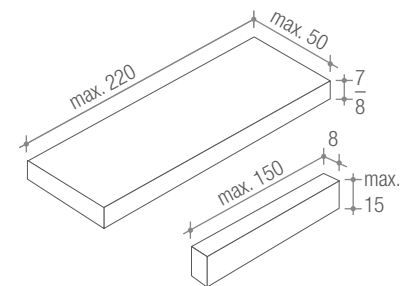
BLOCS MARCHES



MARCHES EN L

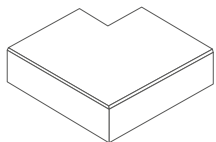


MARCHES ET CONTRE-MARCHES



PIECES SPECIALES

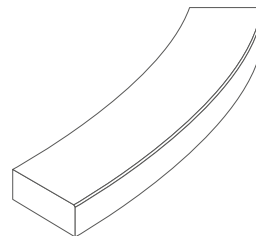
ELEMENT D'ANGLE 90°



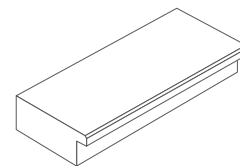
ELEMENT D'ANGLE 135°



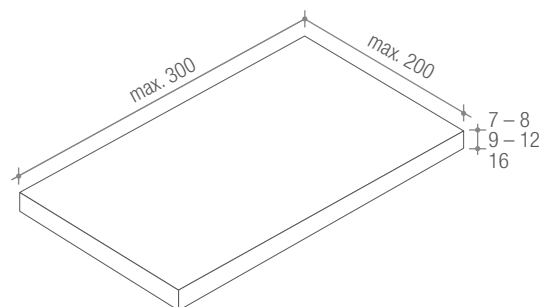
MARCHES ARRONDIES



BLOCS MARCHES AVEC REBORD

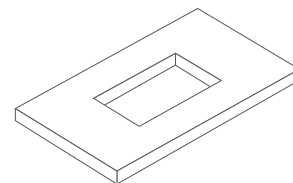


DALLES PALIERES

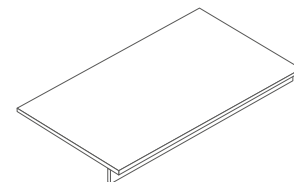


POSSIBILITES OPTIONELLES

RESERVATION



DALLE PALIERE EN L





NETTOYER CORRECTEMENT LES DALLES DE BÉTON ET LES PAVÉS

Un pavé posé professionnellement doit également être nettoyé et entretenu de manière professionnelle. Bien que notre technologie de traitement des revêtements de surface b.c.s ou de technologie a.c.p minimise considérablement le nettoyage et l'entretien des dalles ou des pavés, un incident peut toujours se produire. Alors que faire?

En général, la saleté et les taches doivent être éliminées dès que possible. Parce que, plus ils restent longtemps sur la dalle ou le pavé, plus ils deviennent difficiles à éradiquer. Par conséquent, pour les boissons renversées, telles que par exemple, le coca, le café ou le vin, il vaut mieux les absorber directement avec une serviette en papier. Par ailleurs, les feuilles, les écorces ou les coquilles doivent être balayées dès que possible avec un balai doux, car l'acide tannique qu'elles contiennent peut provoquer des taches inesthétiques.

Il est important que le pavé ne soit pas nettoyé avec des agents de nettoyage corrosifs ou des brosses trop dures. Pour le nettoyage des salissures, on peut utiliser de la benzine (SAUF pour la protection de surface a.c.p) pour les taches graisseuses ou, du savon très dilué (détergent ménager, savon, etc.) pour les taches non graisseuses. Quelle que soit la méthode, rincez toujours abondamment à l'eau. Les résidus secs doivent toujours être enlevés en premier avec une brosse douce. Veillez à ne pas faire pénétrer davantage la saleté dans la surface du pavé en frottant trop intensivement! Encore une fois rincer avec beaucoup d'eau. Pour les taches particulièrement tenaces, on peut bien sûr toujours utiliser des nettoyeurs spéciaux doux, mais il vaut mieux toujours privilégier une action rapide pour limiter les efforts à fournir.

Vous trouverez ci-dessous quelques conseils pour nettoyer vos dalles et pavés et profiter durablement de vos surfaces.



B.C.S.

NETTOYAGE DES PRODUITS AVEC TRAITEMENT »B.C.S.« - »BIONIC CLEANABLE STRUCTURE«

Salissures	Nettoyage
Taches d'huile- taches de gras	Eliminez les résidus en alternant avec de l'eau chaude et de la benzine. Rincez avec beaucoup d'eau.
Feuillage / écorce / algues / mousse / taches de fruits / ketchup / sauce tomate / moutarde	Dissolvez les résidus avec de l'eau tiède ou de l'eau pétillante pendant un certain temps et frottez-les avec une brosse douce. Laissez sécher les taches restantes humifiées au soleil. Elles disparaissent d'elles mêmes après un certain temps.
Vin rouge - Coca	Absorbez avec du papier essuie-tout. Humidifiez les taches déjà sèches avec beaucoup d'eau, les taches plus tenaces avec de l'eau pétillante aditionnée d' un détergent liquide pendant quelques minutes et rincez avec beaucoup d'eau et une brosse douce . Laissez sécher les taches restantes humidifiées à l'eau au soleil. Elles disparaissent d'elles mêmes après un certain temps
Café	Absorbez la tache encore humide avec du papier essuie-tout.Humidifiez les taches déjà sèches avec de l'eau aditionnée de sel et brossez à la brosse douce. Rincez abondamment à l'eau.
Chewing-gum	Découlez délicatement le chewing-gum encore collant, et retirez-le délicatement avec un couteau. Dissolvez les résidus tenaces avec un coton-tige imbibé d'essence nettoyante et retirez-les.



A.C.P.

NETTOYAGE DES PRODUITS AVEC TRAITEMENT »A.C.P.« - »ADVANCED CONCRETE PROTECTION«

Salissures	Durée maximale avant le nettoyage	Nettoyage
Taches d'huile / taches de gras Nourriture ou boisson très colorée (ex Ketchup)	Sous 2 heures	En fonction du degré de salissure, diluez le nettoyant spécial " Reiniger T-Konzentrat „ avec de l'eau jusqu'à 1/20. En cas de tache tenace, appliquez le pur ou dilué à 1/5 avec de l'eau.
Fiente d'oiseau Taches de fruits	Sous 6 heures	Travaillez avec une brosse ou une éponge et, en fonction du degré de salissure, laissez agir 10 à 20 minutes puis rincez à l'eau claire. Ne laissez pas le nettoyant sécher sur la surface.
Vin rouge / Coca / Jus de fruits / Café / Cacao / Aliments acides	Sous 16 heures	
Argile / terre / boue / poussière Taches d' herbe / feuilles		
Chewing-gum	A éliminer au fur et à mesure	
Algues / mousse / lichen		Pour un verdissement normal, diluez le nettoyant spécial „ Algenentferner (dissolvant d'algues)" dans un rapport de 1/ 3 avec de l'eau et pulvérisez sur la zone sèche à traiter. Après environ 3 à 5 jours, éliminez doucement les algues mortes avec un balai. En cas de végétation dense, répétez le traitement ou utilisez le „Concentré anti-algues“.

REMARQUES GÉNÉRALES SUR LES PRODUITS EN BÉTON

PRODUITS ET QUALITÉ

Pour fabriquer nos produits, nous utilisons des matières premières naturelles: du gravier, du sable, de l'eau et du béton. Ces matières premières sont ensuite transformées sur nos sites de production modernes, dans le cadre de normes de qualité très strictes. Nos laboratoires mènent en permanence des contrôles de production pour garantir la qualité des produits. En complément, des instituts indépendants effectuent eux-mêmes des contrôles réguliers.

PROPRIÉTÉS ¹⁾

ÉCARTS DE COULEURS ET DE STRUCTURE

Dans la mesure où nous travaillons à partir de matières premières naturelles (ex. granulats de roches, ciment, eau), les variations naturelles sont inévitables. Par ailleurs, la forme et la taille des produits, mais aussi des variations techniquement inévitables liées à la composition du béton, aux intempéries, à l'âge du béton, etc., ont également un impact sur la couleur et la structure des produits en béton.

Cela s'applique aux produits non traités comme aux produits traités en usine (surfaces lavées, grenail-lées ou bouchardées). Le traitement des surfaces permet notamment de mettre en vapeur les gravillons naturels du produit.

La méthode de fabrication et les matières premières peuvent donc entraîner des variations de couleurs et de structure des produits en béton. Des irrégularités peuvent généralement apparaître avec ce type de technologie. Elles doivent être prises en compte dans l'évaluation de l'impression globale de l'ouvrage.

L'impression visuelle de l'ouvrage ne peut être évaluée qu'à la distance d'observation habituelle de l'utilisateur et dans les conditions de luminosité habituelles. Dans ce contexte, les variations de

couleurs et de structure liées aux méthodes de fabrication et aux matières premières ne représentent généralement pas un défaut, conformément à l'évaluation individuelle de l'ouvrage.

Les intempéries et les sollicitations mécaniques peuvent entraîner une décoloration et une modification de la surface des produits en béton et des éléments qui les accompagnent, comme les revêtements de pavés et dalles. Les écarts éventuellement observés au départ s'équilibrent au fur et à mesure de l'utilisation.

Si vous avez choisi un produit en béton sur la base d'échantillons ou de constructions qui ont déjà été exposés aux intempéries et à l'utilisation, il convient de prendre en compte que le même produit neuf n'aura pas encore été exposé à ces influences et présentera donc des écarts de couleurs et de structure par rapport à l'échantillon ou à la construction ayant servi de modèle. Cela s'applique également aux livraisons ultérieures.

EFFLORESCENCES

Des efflorescences peuvent parfois se former. Elles sont techniquement inévitables. Elles sont majoritairement provoquées par les conditions climatiques auxquelles le béton a été exposé, particulièrement au cours des premiers mois, et peuvent donc prendre une envergure plus ou moins importante. Les propriétés du produit en restent inchangées. En général, les efflorescences ne constituent pas un défaut.

La valeur utile du produit ne s'en voit pas affectée puisque les efflorescences finissent par disparaître sous l'action des intempéries et de l'usure mécanique. Dans la mesure où seul le calcaire du ciment non mélangé aux autres composants du béton peut apparaître à la surface, il n'en réapparaît généralement pas de nouvelles une fois les efflorescences affaiblies.

C'est pourquoi il n'est pas nécessaire de remplacer le produit ou de prendre toute autre mesure en cas d'efflorescences.

SURFACES

Lorsque le béton frais se condense, de légères bulles d'air et d'eau techniquement inévitables peuvent se former. Des pores peuvent donc apparaître sur la surface, sans nuire cependant à la résistance de la surface aux intempéries ou à la solidité du produit. Ce phénomène n'a aucun impact sur le produit si ce dernier est utilisé conformément aux spécifications techniques. Le plus important est d'analyser les bulles d'air et d'eau au cas par cas.

Il est possible que des points marrons se forment sur la surface. Ils sont provoqués par certains éléments organiques de la composition du béton, issus du gravier naturel employé. Ils sont sans gravité et disparaissent au bout d'un certain temps sous l'effet des intempéries.

Pour les produits de pavage, une surface brute augmente l'adhérence, diminue le risque de chute et peut également s'avérer plus cohérente d'un point de vue technique qu'une surface très lisse.

Les intempéries et les sollicitations mécaniques peuvent entraîner une décoloration et une modification de la surface des produits en béton et des éléments qui les accompagnent, comme les revêtements de pavés et dalles.

MICROFISSURES

Des micro-fissures peuvent apparaître à la surface dans certains cas spécifiques. Elles ne sont pas détectables à l'œil nu sur un produit sec, et n'apparaissent qu'une fois la surface d'abord mouillée et presque séchée. Ces micro-fissures ne représentent pas un danger pour le produit, si celui-ci respecte les autres spécifications techniques.

EFFRITTEMENT DES ARÊTES

Une pose trop serrée – et donc non conforme aux règles de pose – ou un support trop peu résistant aux charges ou au gel peuvent exposer les pavés, dalles, plates-bandes, dalles à cannelures, dalles creuses, etc., par exemple lors du compactage, à un risque de sursollicitation des chanfreins, auquel même un béton haut de gamme ne peut résister. Conséquence: les arêtes s'effritent. Ce phénomène n'est pas lié à un défaut du produit mais à un défaut du support ou à une erreur de pose. En fonction des produits, la largeur de joint est définie par les règles de pose ou les indications du fabricant.

COMMANDES ¹⁾

NOMBRE DE PIÈCES NÉCESSAIRES

Le nombre de pavés ou dalles par mètre carré ou de plates-bandes, palissades, marches, etc. par mètre linéaire nécessaires pour couvrir une surface inclut les joints. Les produits en béton sont donc livrés de manière à ce que la surface ou la longueur indiquée puisse être recouverte, dans le respect de la largeur de joint applicable.

DÉCHARGEMENT

Si l'achat constitue une transaction commerciale pour les deux parties, le client se doit d'examiner les marchandises reçues immédiatement après réception et de signaler immédiatement tout défaut éventuel au vendeur. Il suffit au donneur d'ordre d'envoyer à temps l'avis du défaut constaté. Les éléments indiqués précédemment doivent être pris en compte lors de la réception de la livraison.

En cas de doute, ne pas commencer à traiter le produit avant d'avoir obtenu des conseils.

Si, lors de la réception des marchandises, vous constatez des défauts qui peuvent éveiller des doutes quant à la résistance de la marchandise, la

supervision du chantier doit prendre immédiatement une décision, en son nom propre ou après discussion avec le maître d'œuvre. En cas de retour de la marchandise, le vendeur en sera immédiatement informé.

Lors de la livraison de marchandises présentant un risque de basculement, comme des pavés, par une benne basculante, des dommages de basculement correspondant à 3 % de la quantité livrée sont techniquement inévitables.

POSE DE PAVÉS COLORÉS ²⁾

En principe, ce sont les mêmes règles s'imposant aux travaux de voirie avec des matériaux non colorés qui s'appliquent également aux travaux impliquant des produits en béton colorés. L'aspect de la surface colorée des pavés dépend notamment du soin avec lequel les produits ont été expédiés et compactés. Ainsi, par exemple, avant le compactage, les surfaces doivent être correctement nettoyées et ne doivent pas entrer en contact avec un vibreur sale. Il est également déconseillé de compacter des surfaces mouillées, car cela peut entraîner la formation de taches.

COULEURS MARBRÉES

Les couleurs marbrées ne sont optimales que lorsqu'une surface d'env. 30 m² est recouverte de différentes dalles, en pose mélangée. En raison des contraintes de la méthode de fabrication, il est impossible de produire un marbré stable. Il peut donc arriver que les dalles semblent partiellement unies. Comme pour tous les produits, nous conseillons de mélanger les différentes palettes lors de la pose.

HIVER ¹⁾

Lorsqu'il est récent, le béton ne dispose pas encore de toute sa résistance au gel et au sel de déverglaçage. C'est pourquoi, si des couches de neige ou de verglas se déposent sur le produit en béton dans les

trois mois suivant sa pose, il est préférable de les éliminer à l'aide d'un produit fondant.

Le niveau de résistance d'un produit en béton face au gel et au sel de déverglaçage est établi en principe en fonction des spécifications techniques ou d'une norme en vigueur pour ce produit. C'est dans ce cadre que s'inscrivent les recommandations relatives à l'utilisation de chlorure de sodium (NaCl), le sel de déverglaçage le plus couramment utilisé. L'utilisation de sels de déverglaçage moins courants et/ou l'épandage incorrect de sel de déverglaçage peuvent entraîner de graves dommages pour les produits en béton, même si, selon les spécifications techniques en vigueur, ces derniers sont qualifiés de «résistants au gel et au sel de déverglaçage».

Afin d'éviter d'endommager les revêtements des pavés et dalles, le déneigement mécanique doit être effectué à l'aide d'un système électro-hydraulique ou en position flottante. Par ailleurs, la lame doit être recouverte d'une bande racluse en caoutchouc. Il convient d'éviter tout «déneigement agressif». Nous renvoyons à la fiche technique du salage hivernal des routes.

SOURCES:

¹⁾ Informations sur la livraison et l'utilisation des produits en béton pour la construction de routes, l'aménagement paysager et le jardinage, Association fédérale de l'industrie du béton et du préfabriqué, Bonn

²⁾ Lothar Pesch, Bonn, «Produits de voirie colorés», Rapport annuel de l'industrie du béton et du préfabriqué 1985

INFORMATIONS CONCERNANT LES EFFLORESCENCES

EFFLORESCENCES

Si un voile blanc ou des taches blanches apparaissent rapidement sur un produit en béton récemment fabriqué ou posé, ce que l'on appelle des efflorescences dans le jargon spécialisé, ces traces disparaîtront d'elles-mêmes au bout d'un certain temps et ne constituent pas un défaut de qualité.

LES EFFLORESCENCES, UN PHÉNOMÈNE NATUREL

Le béton se compose d'éléments naturels: compléments (gravier), sable, eau et ciment. Les pavés en béton peuvent donc être considérés comme des produits naturels. Sur un produit en béton, deux types d'efflorescences peuvent apparaître:

LES SULFATES ALCALINS ET LES CHLORURES ALCALINS

Certains composants des produits en béton contiennent des substances alcalines solubles, comme le ciment, les cendres volantes, les pouzzolanes et autres additifs. Ces substances alcalines atteignent la surface du béton en passant par l'eau sortant des pores, et s'y cristallisent. Ce processus est renforcé par les influences extérieures comme les produits antigel, le sel de déverglacage ou l'eau de mer. Les efflorescences de ce type sont solubles dans l'eau et s'éliminent facilement.

EFFLORESCENCES CALCITIQUES

Les efflorescences calcitiques proviennent également d'un composant de base du béton: le calcaire. Lorsque le béton durcit, tout le calcaire n'est pas mélangé à la pierre. Par conséquent, de l'eau issue de la pluie ou de flaques stagnantes pénètre dans les capillaires du pavé et y libère un excédent d'hydroxyde de calcium. Ainsi, après la réaction avec le dioxyde de carbone de l'air, des cailloux de calcaires difficiles à dissoudre se forment à la surface du béton, créant des taches blanches.

La météo est la principale source d'influence des efflorescences. Sous l'action de la pluie, de la neige, du brouillard, du vent, de la chaleur ou du froid, les efflorescences se font plus ou moins importantes. Tout mélange de béton contenant des amas de calcaire, n'importe quel béton peut tendre à la formation d'efflorescences. Elles sont techniquement inévitables.

DISPARITION DES EFFLORESCENCES

Si la météo est à l'origine des efflorescences, il en est également la solution: le calcaire qui s'est déposé sur la surface de la dalle sera évacué au cours du temps par la pluie et autres influences météorologiques, et les efflorescences disparaîtront. Si la disparition des efflorescences dure plus longtemps que leur apparition, elles sont généralement totalement effacées en quelques années. Sur cette période, tout le calcaire se sera dissout. Les efflorescences disparues ne sont pas remplacées par la suite par de nouvelles.

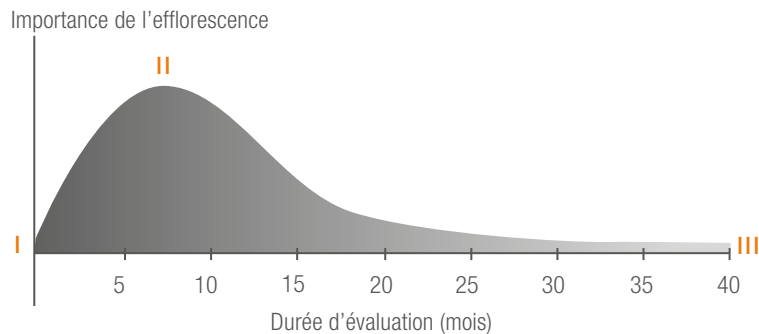
CONCLUSION

Les efflorescences sont un phénomène naturel. S'il est possible de minimiser la fréquence d'apparition des efflorescences lors de la production, il n'existe cependant à l'heure actuelle aucun procédé permettant de les éviter complètement. L'intensité des efflorescences dépend en grande partie de la météo. Au bout de quelques années, les efflorescences sont lavées et les amas de calcaire présents sur le pavé diminuent. Cette durée peut être réduite grâce à des produits disponibles dans le commerce, mais il reste impossible aujourd'hui d'exclure avec certitude que ces substances chimiques puissent avoir un impact négatif sur les couleurs et la surface du produit en béton. Par exemple, si le «nettoyage» est effectué trop tôt, l'hydratation progressive du ciment pourrait entraîner la formation de nouvelles efflorescences. Notre conseil est donc le suivant soyez patients! D'expérience, les efflorescences disparaissent d'elles-mêmes.

REMARQUE:

La norme européenne DIN EN 1338 «Pavés en béton» ne considère pas les efflorescences comme un défaut.

ÉVOLUTION MOYENNE DES EFFLORESCENCES CALCAIRES



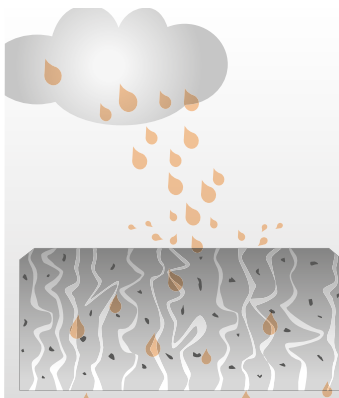
Pavé récent
État I sur la courbe



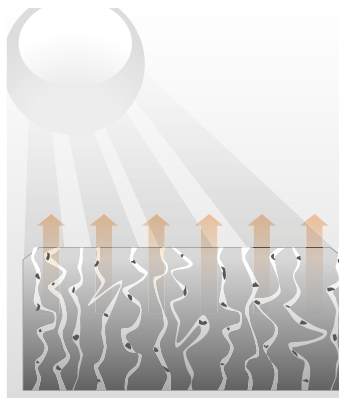
Pavé présentant d'importantes
efflorescences État II sur la courbe



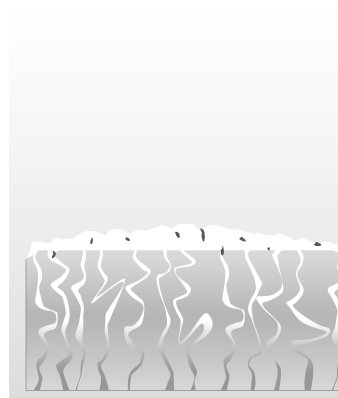
Pavé lavé par la pluie
État III sur la courbe



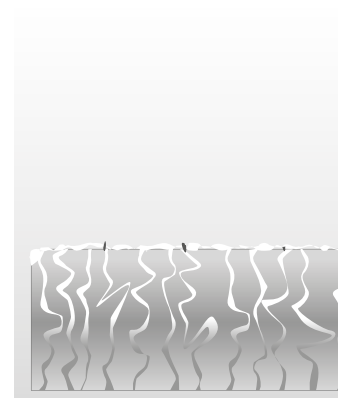
L'eau pénètre dans les pores de la
pierre et commence à dissoudre le
calcaire.



L'eau contenant le calcaire dissout
traverse les pores vers le haut et se
cristallise à la surface.



Le pavé est sec, une couche de
calcaire reste déposée.



La pluie dissout lentement le calcaire,
qui est évacué.

APPARITION DES EFFLORESCENCES (SCHÉMA)

ÉVACUATION

INFORMATIONS SUR LA PROTECTION DES DONNÉES POUR NOS PARTENAIRES COMMERCIAUX

Statut: Mai 2018

Nous vous informons par la présente du traitement de vos données personnelles par Lithonplus GmbH & Co. KG et de vos droits dans ce contexte.

A. Le responsable du traitement des données est:

Lithonplus GmbH & Co. KG
Karl-Lösch-Str. 3
D-67360 Lingenfeld
Telefon: +49 63 44 ■ 9 49-0

Le responsable de la protection des données de Lithonplus GmbH & Co. KG peut être joint par courrier à l'adresse indiquée ci-dessus à l'Attention du «responsable de la protection des données» ou par e-mail (datenschutz@lithonplus.de).

B. Catégories de données, finalités et base juridique du traitement

Nous traitons vos données personnelles transmises par vous ou par des tiers dans le cadre de relations commerciales. Il s'agit généralement de coordonnées (nom, adresse, numéro de téléphone et adresse électronique) et - dans la mesure où cela est nécessaire dans le cadre de transactions commerciales – de données bancaires (banque, coordonnées de compte, objectif d'utilisation, informations de carte de crédit, le cas échéant), d'informations provenant de sources accessibles au public, de bases de données d'information et d'agences de référence du crédit (Internet, registre du commerce, agence de référence du crédit, par exemple) ainsi que d'autres données que vous nous fournissez volontairement dans le cadre de l'exécution d'un projet ou d'une relation contractuelle .

Nous traitons vos données à caractère personnel exclusivement dans le respect des dispositions lé-

gales, notamment des dispositions du règlement général sur la protection des données («DSGVO») et de la loi relative à l'adaptation et à la mise en œuvre de la protection des données de l'UE («BDSG new»).

Nous traitons vos données personnelles aux fins décrites ci-dessous

- le début du contrat, son exécution et la rupture des relations contractuelles (art. 6 al. 1 b DSGVO), par ex . exécution d'un contrat (comme la livraison ou la prestation de services et le traitement des paiements), la communication générale avec les partenaires commerciaux, par ex., répondre à des demandes de renseignements sur des produits et services, négocier des contrats, etc.;
- sur la base du consentement donné (art. 6 (1) de la DSGVO), par exemple, envoi de lettres d'information, participation à des campagnes de marketing ou à des enquêtes, etc.
- conformément aux exigences légales (art. 6, al. 1, c, DSGVO), par exemple. B. pour le respect des obligations commerciales ou de retenue d'impôt, pour le respect des obligations de déclaration ou de communication d'informations à l'égard des autorités, etc.;
- en raison d'un intérêt légitime (article 6, paragraphe 1, point f), du RPGD); par exemple Mesures de sécurité informatique ou mesures visant à garantir le bon fonctionnement de l'entreprise, à faire respecter le droit interne, à faire valoir des recours en justice ou à défendre des litiges, à garantir le respect des obligations, etc.

C. Destinataires ou catégories de destinataires de données à caractère personnel

Nous transmettons vos informations personnelles à l'administration / autorités publiques, si la législation en matière de priorité l'impose. Au besoin, nous

fournirons vos informations personnelles à nos sociétés affiliées si cela est nécessaire pour atteindre les objectifs définis dans la section B ci-dessus.

Pour diverses transactions commerciales, nous utilisons des fournisseurs de services externes en tant que processeurs au sens de l'article 28 des RPG. Des contrats de traitement de données contractuelles ont été conclus avec ces prestataires de services pour assurer la protection de vos données personnelles.

Les destinataires décrits ci-dessus peuvent également être situés dans des pays extérieurs à l'Espace économique européen („pays tiers“). Dans les pays tiers, le même niveau de protection des données peut ne pas être garanti comme dans l'Espace économique européen. Si une transmission de données a lieu dans un pays tiers, nous nous assurons que cette transmission n'est effectuée que conformément à la réglementation légale (chapitre V DSGVO).

D. Durée de stockage

En règle générale, les données à caractère personnel sont supprimées à l'expiration des délais de conservation légaux (principalement les lois commerciales et fiscales). À moins que les obligations personnelles en matière de conservation n'affectent les données personnelles, elles seront supprimées si elles ne sont plus nécessaires aux fins décrites à la section B. ci-dessus. Une période de conservation différente peut exister si vous y avez consenti lors de la collecte des données.

E. Droits des personnes concernées

Vous avez le droit d'obtenir des informations sur vos données personnelles stockées par nos soins; de

corriger vos données personnelles incorrectement stockées ou – le cas échéant – de les modifier, les limiter ou de révoquer votre consentement pour leur traitement à tout moment, même sans justification, avec effet futur, pour vous opposer à leur traitement avec effet futur ou pour demander leur suppression. Vous avez le droit, dans les conditions définies à l'article 20 DSGVO, de recevoir vos données personnelles stockées dans un format structuré, commun et lisible par machine, et de les transmettre à une autre personne responsable sans aucune entrave de notre part.

Vous pouvez également contacter le responsable de la protection des données de Lithonplus GmbH & Co. KG mentionné à la section A. Afin d'éviter d'éventuels abus, nous pouvons demander que les demandes de renseignements soient accompagnées d'une signature manuscrite ou légitimées de toute autre manière par le demandeur.

Vous avez le droit de porter plainte auprès d'une autorité de contrôle de la protection des données. L'autorité de surveillance responsable pour nous est:

Commissaire d'État à la protection des données et à la liberté d'information en Rhénanie-Palatinat:

Der Landesbeauftragte für den Datenschutz und die Informationsfreiheit in Rheinland-Pfalz
Hintere Bleiche 34
55116 Mainz

Titania, Béton visible brut – gris platine | 100 x 100



PRODUITS

B	BLOCS A BANCHER	127	N	NUVO	60 – 61	S	SORTETT SELECTION S, L, XL	86 – 89
	BLOCS BANCS UNIT	140						SYSTÈME 16
	BLOCS L	151	M	MIDI-PALISSADES	138 – 139		L-TEC MURS DE SOUTÈNEMENT	148 – 150
	BLOCS U	151					L-TEC BORD	150
	BLOCS MARCHES	144 – 147	P	PALISSADES CUBO	130 – 133	T	TARA	36 – 37
	BLOCS-MARCHES LIGHT	143		PALISSADES DE LIAISON	138 – 139		TIMBER	32 – 35
	BLOCS-MARCHES TIMBER	33		PALISSADES PASAND	134 – 135		TITANIA	24 – 31
	BLOCS-MARCHES TITANIA	25		PALISSADES SERRA	136 – 137		TITANIA – DALLES DE BORDURE	29
BLOCS-MARCHES VINO	142	PALISSADES VINO		128 – 129	TITANIA – DALLES TRAPEZOÏDALES		27	
		PAVÉS DU PALATINAT		106 – 107	TRENTO		82 – 85	
		PAVÉS HEIDELBERG		92 – 93	TRENTO MUR LIGHT		120 – 123	
		PLANCHES STRUCTURÉES		22 – 23	TRENTO MUR LONG		124 – 125	
C	CASTELLO SELECTION	90 – 91	PLANCHES		TRENTO SELECTION	82 – 85		
	CURVE TABLE HAUT & TABOURETS	141	STRUCTURÉES BORDAGE	20 – 21				
			PHARO	76 – 77				
D	DALLES CASSERO	44 – 45	PHARO MUR	112 – 113	V	VIA ROMA	80 – 81	
	DALLES ESTRELLA	42 – 43	PHARO SELECTION	78 – 79		VIA TAGONA	64 – 67	
	DALLES PASAND	46 – 55				VINO MUR	114 – 119	
F	FABRICATION SUR MESURE	152 – 157	R	RAINPLUS LP		94 – 101	VISTA & VISTA GREEN	68 – 71
	FAYAL	56 – 59		RAINPLUS LP –			VISTA SELECTION	72 – 73
	FLORWALL	126		DIAMAND EDITION	102 – 103	VISTA EDITION	74 – 75	
		RONDINS		38 – 39				
G	GOLF PLUS	108 – 109						

Créateur d'Ambiance Bivois / 1123

Sous réserve de modification technique

BIVOIS 

Bivois SÀRL
25 rue de Gerstheim
F-67100 Strasbourg
ventes@bivois.fr

LITHON 

Lithonplus GmbH & Co. KG
Kopfweg 12
D-76344 Karlsruhe
ventes@bivois.fr



CREATEUR D'AMBIANCE

Catalogue complet:
bivois.fr

Bivois SÀRL
25 rue de Gerstheim
F-67100 Strasbourg
ventes@bivois.fr

Lithonplus GmbH & Co. KG
Kopfweg 12
D-76344 Karlsruhe
ventes@bivois.fr